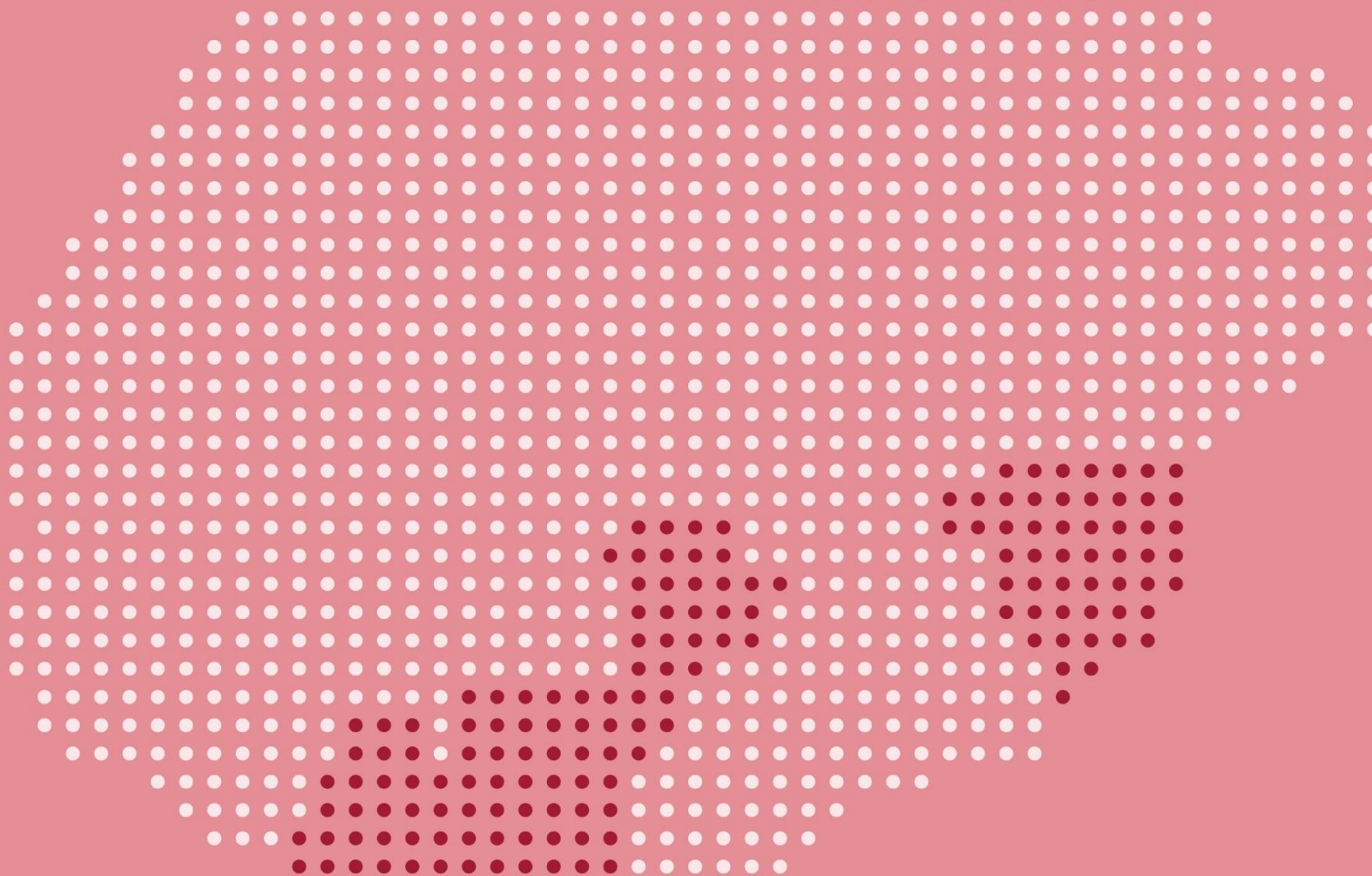


# INFORME SOBRE LA VIOLENCIA HOMICIDA EN GUATEMALA

Septiembre de 2020



**TRIÁNGULO NORTE**  
Observatorio de Violencia



# INFORME SOBRE LA VIOLENCIA HOMICIDA EN GUATEMALA Septiembre de 2020

Observatorio de la Violencia  
Diálogos  
Ciudad de Guatemala

# Presentación

El **Observatorio de la Violencia de Diálogos** se complace en presentar el **Informe Mensual sobre la Violencia Homicida en Guatemala** con el principal objetivo de informar oportunamente sobre la situación de dicho fenómeno en el país, con una visión de largo plazo, mostrando la evolución de la tasa a partir del año 2001 hasta el mes inmediato anterior a su publicación.

El informe está dirigido a la opinión pública en general, pero se espera que sea de especial interés para periodistas, analistas, investigadores especializados y tomadores de decisiones, para quienes es de gran utilidad al diseñar, implementar y evaluar las políticas públicas de seguridad ciudadana, prevención de la violencia y la reducción de los homicidios a nivel nacional, departamental y municipal.

Es un informe automatizado sobre las tendencias de homicidios en los 22 departamentos de la República de Guatemala. En el mismo se presentan los gráficos con la tasa interanual por cada 100 mil habitantes, calculada mensualmente a partir de las cifras de homicidios registrados por la Policía Nacional Civil (PNC) y según las *nuevas* proyecciones de población del Instituto Nacional de Estadística (INE, 2020). La tasa interanual es un indicador que refleja lo ocurrido en los últimos doce meses, hasta el punto de observación, permitiendo visualizar tendencias y trascender los análisis parciales que suelen hacerse.

Se presenta la tasa de homicidios para ambos sexos y la desagregada por el sexo de la víctima a nivel nacional y departamental. Se indica la variación porcentual de dichas tasas respecto al dato registrado hace doce meses y se explicita el valor de la tasa al final del último mes reportado por la PNC. El informe incluye un mapa que indica el nivel de tasa para cada municipio de los departamentos y dos tablas con la cantidad y tasas interanuales, donde se ordenan del más al menos violento.

Los datos utilizados para el informe están disponibles en el sitio web de Diálogos, desagregados por sexo de la víctima y el tipo de arma utilizada por los agresores<sup>1</sup>. Se liberan los datos mensuales de homicidios y las estimaciones propias de población, generadas a partir de las proyecciones del INE (al 30 de junio de cada año), para que los usuarios puedan hacer su propio análisis.

## CRÉDITOS

Autores:

Oscar Chávez - [ochavez@dialogos.org.gt](mailto:ochavez@dialogos.org.gt)

Carlos Mendoza - [cmendoza@dialogos.org.gt](mailto:cmendoza@dialogos.org.gt)

Portada, diagramación y producción editorial: Catalina Godoy

Contacto para medios: [comunicacion@dialogos.org.gt](mailto:comunicacion@dialogos.org.gt)

Asociación Civil Diálogos  
0 calle 16-26 zona 15 Colonia El Maestro  
Ciudad de Guatemala, Guatemala  
[www.dialogos.org.gt](http://www.dialogos.org.gt)

   @dialogosguate

Septiembre de 2020

Con el apoyo de:

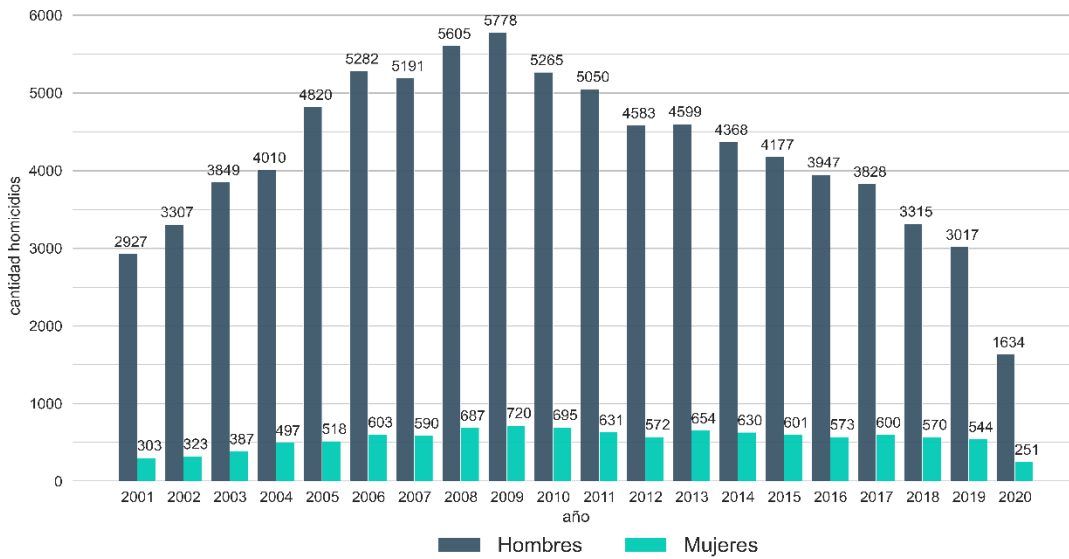


<sup>1</sup> Estos pueden ser descargados en formato de hoja electrónica (MS-Excel)

# Tendencia del país

Durante el mes de septiembre de 2020, en la República de Guatemala se registró un total de 210 homicidios para ambos sexos (39 mujeres y 171 hombres). En lo que va del año, se ha registrado un total de 1,885 homicidios para ambos sexos (251 mujeres y 1,634 hombres).

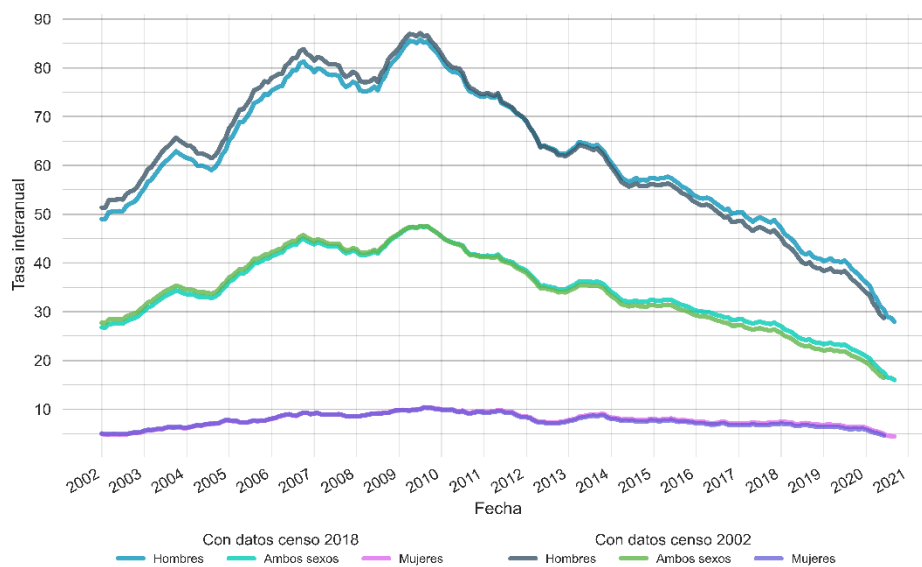
**Guatemala: homicidios anuales registrados por sexo de la víctima 2001-2020**



Fuente: elaboración propia con datos de PNC

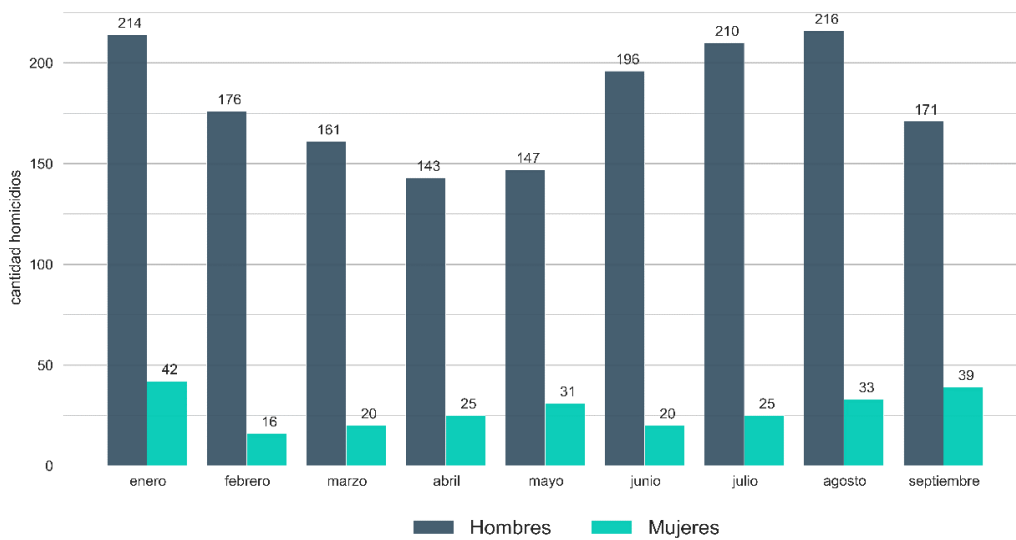
La tasa interanual nacional para ambos sexos al mes de septiembre 2020, fue de 16.0 homicidios por cada cien mil habitantes. Esto representa un cambio de -28.2% en comparación a la tasa un año antes. Para mujeres la tasa interanual fue de 4.4 homicidios por cada cien mil mujeres (cambio de -30.3% en comparación al año anterior); y para hombres la tasa interanual fue de 27.9 (cambio de -27.8%).

**Guatemala: tendencia mensual de la tasa interanual por sexo de la víctima 2001-2020**



Fuente: elaboración propia con datos de PNC y proyecciones de población del INE

### Guatemala: homicidios mensuales registrados en 2020 por sexo de la víctima



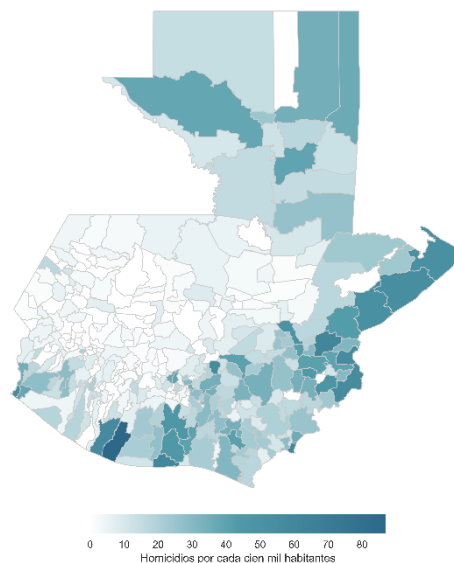
Fuente: elaboración propia con datos de PNC

Al mes de septiembre los diez municipios con la mayor tasa interanual de homicidios para ambos sexos por cada cien mil habitantes son: Nueva Concepción, 87.0; Zacapa, 60.8; San José, 60.2; Jerez, 59.3; Tiquisate, 57.1; San Pedro Ayampuc, 56.0; Camotán, 55.8; Ocos, 55.7; Esquipulas, 55.5; y Morales, 54.6.

Los diez municipios con la tasa más alta para mujeres son: Teculután, 39.0; San Lucas Sacatepéquez, 26.8; San Pedro Ayampuc, 26.6; San Gabriel, 24.6; El Adelanto, 23.9; Nueva Concepción, 22.1; Atescatempa, 19.9; Quetzaltepeque, 19.0; El Asintal, 18.1; y San José, 17.9.

Los diez municipios con la tasa más alta para hombres son: Nueva Concepción, 153.7; Jerez, 120.4; Zacapa, 116.4; Los Amates, 106.0; San José, 102.8; Camotán, 102.7; Tiquisate, 102.3; Morales, 101.8; Esquipulas, 97.8; Ocos, 96.9.

### Guatemala: tasa interanual por municipio al mes de septiembre 2020



Fuente: elaboración propia con datos de PNC y proyecciones de población del INE

## Guatemala: total de homicidios registrados por departamento en septiembre 2020

Código	Departamento	Homicidios total	Homicidios mujeres	Homicidios hombres
1	GUATEMALA	64	10	54
5	ESCUINTLA	30	6	24
20	CHIQUIMULA	24	6	18
17	PETÉN	12	0	12
19	ZACAPA	11	3	8
18	IZABAL	10	3	7
21	JALAPA	10	0	10
16	ALTA VERAPAZ	8	1	7
6	SANTA ROSA	7	0	7
9	QUETZALTENANGO	5	2	3
4	CHIMALTENANGO	5	1	4
3	SACATEPÉQUEZ	4	0	4
2	EL PROGRESO	4	1	3
22	JUTIAPA	4	2	2
13	HUEHUETENANGO	3	2	1
14	QUICHÉ	3	1	2
11	RETALHULEU	2	0	2
12	SAN MARCOS	2	1	1
7	SOLOLÁ	1	0	1
10	SUCHITEPÉQUEZ	1	0	1
15	BAJA VERAPAZ	0	0	0
8	TOTONICAPÁN	0	0	0
99	PAÍS	210	39	171

Fuente: elaboración propia con datos de PNC

**Guatemala: tasa interanual de homicidios por cada cien mil habitantes por departamento en septiembre 2020**

Código	Departamento	Tasa total	Tasa mujeres	Tasa hombres
18	IZABAL	43.3	7.2	80.3
5	ESCUINTLA	42.1	9.3	75.2
19	ZACAPA	39.9	5.9	75.4
20	CHIQUIMULA	36.8	5.7	70.3
21	JALAPA	27.1	7.4	48.1
1	GUATEMALA	26.7	8.8	46.2
17	PETÉN	23.6	6.5	40.7
6	SANTA ROSA	22.2	5.4	39.4
2	EL PROGRESO	21.2	4.1	38.8
22	JUTIAPA	19.9	3.6	37.3
11	RETALHULEU	12.6	5.3	20.3
9	QUETZALTENANGO	10.9	2.5	20.3
4	CHIMALTENANGO	10.2	3.4	17.5
3	SACATEPÉQUEZ	8.5	2.5	14.7
10	SUCHITEPÉQUEZ	6.9	2.6	11.4
12	SAN MARCOS	6.8	0.8	13.2
15	BAJA VERAPAZ	5.2	2.4	8.2
7	SOLOLÁ	4.5	1.6	7.6
16	ALTA VERAPAZ	3.9	1.2	6.7
13	HUEHUETENANGO	3.2	1.5	5.0
14	QUICHÉ	2.0	1.1	2.9
8	TOTONICAPÁN	1.6	1.9	1.3
99	PAÍS	16.0	4.4	27.9

Fuente: elaboración propia con datos de PNC y proyecciones de población del INE

**Guatemala: cambio en la tasa interanual en comparación a un año antes por departamento en septiembre 2020**

Código	Departamento	Cambio % tasa total	Cambio % tasa mujeres	Cambio % tasa hombres
7	SOLOLÁ	28.9	-34.7	67.1
13	HUEHUETENANGO	7.6	20.3	3.9
18	IZABAL	-1.9	-49.2	7.2
4	CHIMALTENANGO	-5.5	16.2	-9.1
12	SAN MARCOS	-7.2	-55.3	-0.0
2	EL PROGRESO	-9.5	-50.2	-0.7
6	SANTA ROSA	-9.6	-15.5	-8.7
14	QUICHÉ	-10.3	-34.3	5.1
21	JALAPA	-13.0	-29.6	-9.5
20	CHIQUIMULA	-16.3	-28.8	-15.0
5	ESCUINTLA	-21.9	35.5	-25.8
22	JUTIAPA	-21.9	-29.3	-21.1
17	PETÉN	-28.2	-21.1	-29.3
11	RETALHULEU	-28.9	40.5	-37.3
10	SUCHITEPÉQUEZ	-29.6	-12.1	-32.8
15	BAJA VERAPAZ	-30.3	-1.5	-36.1
3	SACATEPÉQUEZ	-30.7	-45.2	-27.2
16	ALTA VERAPAZ	-32.0	-28.6	-32.6
9	QUETZALTENANGO	-33.0	-26.2	-33.9
19	ZACAPA	-34.2	-47.2	-32.9
8	TOTONICAPÁN	-34.4	63.7	-67.2
1	GUATEMALA	-39.8	-38.7	-40.1
99	PAÍS	-28.2	-30.3	-27.8

Fuente: elaboración propia con datos de PNC y proyecciones de población del INE



A continuación, se presenta la tasa interanual de homicidios por cada cien mil habitantes por tipo de arma al mes de septiembre y el cambio respecto a los últimos 12 meses.

**Guatemala: tasa interanual de homicidios por tipo de arma a septiembre 2020 y cambio en la tasa en comparación a un año antes**

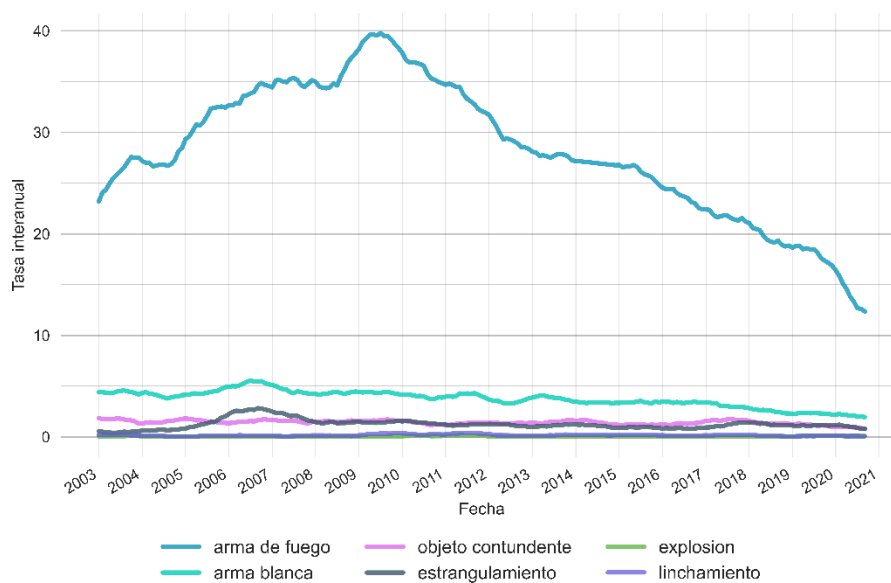
Tipo de arma	Tasa	Cambio %
Arma de fuego	12.3	-29.8
Arma blanca	1.9	-15.6
Objeto contundente	0.8	-31.6
Estrangulación	0.8	-36.0
Explosivo	0.1	-29.4
Linchamiento	3.0	0.0

Fuente: elaboración propia con datos de PNC y proyecciones de población del INE

En la República de Guatemala durante el mes de septiembre de 2020, se registraron 165 homicidios por arma de fuego, 21 homicidios por arma blanca, 7 por objeto contundente, 14 por estrangulamiento, 0 por explosión, y 3 homicidios por linchamiento.

En lo que va del año, se han registrado 1,439 homicidios por arma de fuego, 240 homicidios por arma blanca, 94 por objeto contundente, 89 por estrangulamiento, 13 por explosión, y 8 homicidios por linchamiento.

**Guatemala: tendencia de la tasa interanual de homicidios por tipo de arma utilizada por victimario 2001-2020**

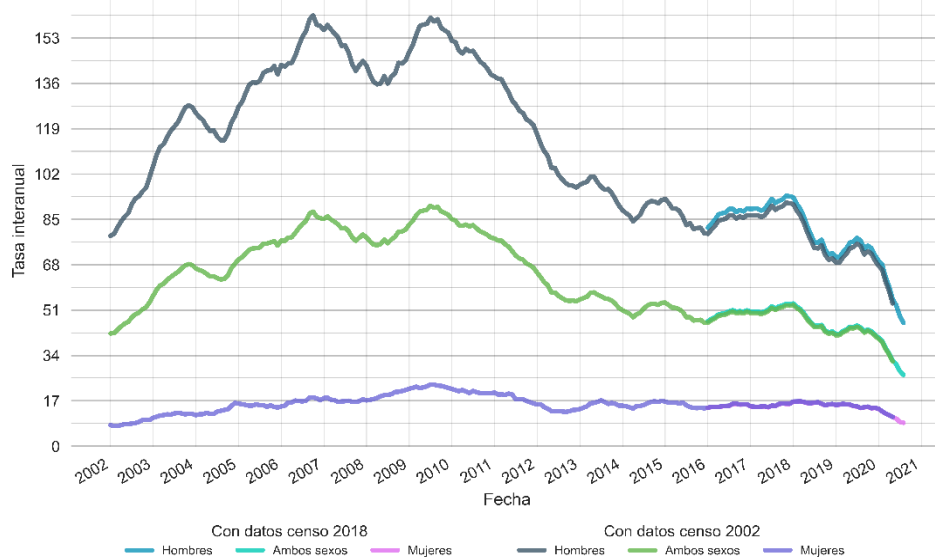


Fuente: elaboración propia con datos de PNC y proyecciones de población del INE (2018).

# Tendencia de los Departamentos GUATEMALA

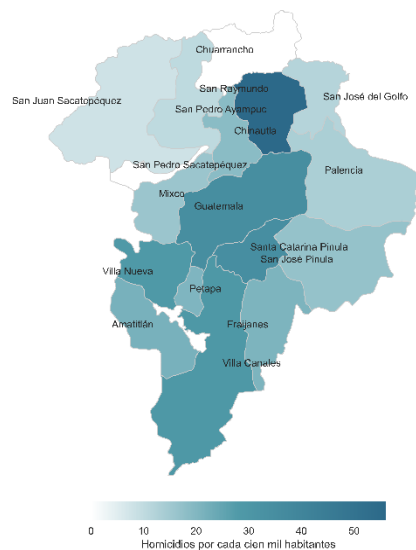
Durante el mes de septiembre de 2020, en el departamento de GUATEMALA se registró un total de 64 homicidios para ambos sexos (10 mujeres y 54 hombres). En lo que va del año, se ha registrado un total de 590 homicidios para ambos sexos (89 mujeres y 501 hombres). La tasa interanual para ambos sexos al mes de septiembre 2020, fue de 26.7 homicidios por cada cien mil habitantes, lo que representa un cambio de -39.8% respecto al año anterior. Para mujeres la tasa interanual fue de 8.8 homicidios por cada cien mil mujeres, lo que representa un cambio de -38.7% respecto al año anterior. Y para hombres la tasa interanual fue de 46.2, un cambio de -40.1% respecto al año anterior.

**Guatemala: tendencia mensual de la tasa interanual por sexo de la víctima 2001-2020**



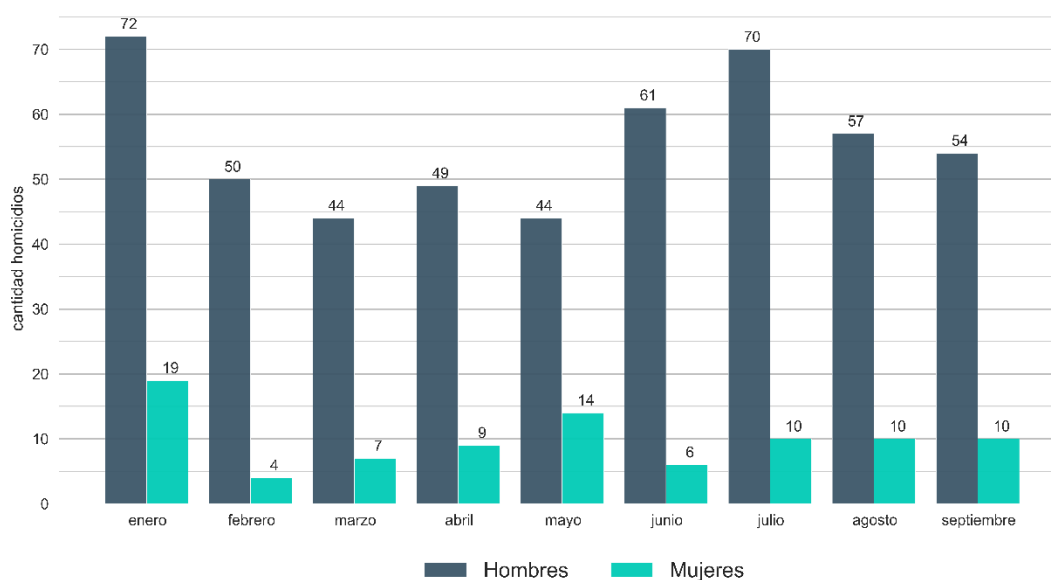
Fuente: elaboración propia con datos de PNC y proyecciones de población del INE

**Guatemala: tasa interanual ambos sexos septiembre 2020**



Fuente: elaboración propia con datos de PNC y proyecciones de población del INE

### Guatemala: homicidios mensuales registrados en 2020 por sexo de la víctima



Fuente: elaboración propia con datos de PNC

### Guatemala: tasa de homicidios y homicidios registrados en septiembre 2020

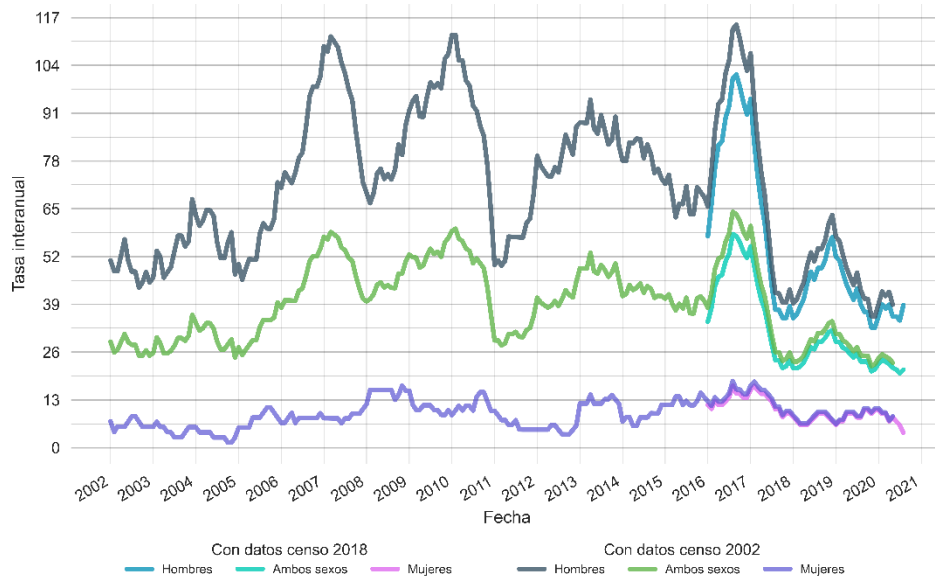
Código	Municipio	Tasa total	Tasa mujeres	Tasa hombres	Homicidios total	Homicidios mujeres	Homicidios hombres
107	San Pedro Ayampuc	56	26.6	86.9	1	0	1
101	Guatemala	34.8	9.9	62.4	37	7	30
102	Santa Catarina Pinula	34.6	6.6	65.8	2	1	1
116	Villa Canales	29.5	7.1	53	3	0	3
115	Villa Nueva	28.8	14.8	43.9	12	2	10
114	Amatitlán	21.5	2.6	41.5	0	0	0
113	Fraijanes	20.9	0	40.4	3	0	3
117	Petapa	20.5	4	38.3	1	0	1
106	Chinautla	18.8	11	27.1	2	0	2
103	San José Pinula	17	2.2	32.7	0	0	0
108	Mixco	16.1	3.4	30	2	0	2
105	Palencia	13.5	5.3	22.1	0	0	0
104	San José del Golfo	11.9	0	24.7	0	0	0
111	San Raymundo	10.4	0	21.8	0	0	0
110	San Juan Sacatepéquez	7.9	2.8	13.2	1	0	1
112	Churranchito	0	0	0	0	0	0
109	San Pedro Sacatepéquez	0	0	0	0	0	0
99	GUATEMALA	26.7	8.8	46.2	64	10	54

Fuente: elaboración propia con datos de PNC y proyecciones de población del INE

## EL PROGRESO

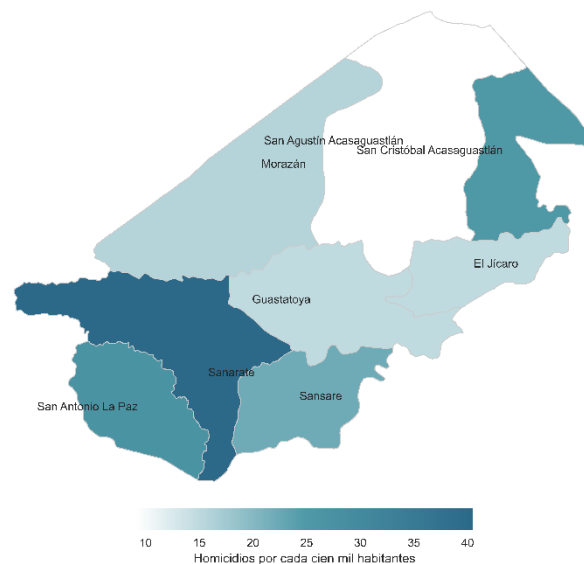
Durante el mes de septiembre de 2020, en el departamento de EL PROGRESO se registró un total de 4 homicidios para ambos sexos (1 mujeres y 3 hombres). En lo que va del año, se ha registrado un total de 29 homicidios para ambos sexos (2 mujeres y 27 hombres). La tasa interanual para ambos sexos al mes de septiembre 2020, fue de 21.2 homicidios por cada cien mil habitantes, lo que representa un cambio de -9.5% respecto al año anterior. Para mujeres la tasa interanual fue de 4.1 homicidios por cada cien mil mujeres, lo que representa un cambio de -50.2% respecto al año anterior. Y para hombres la tasa interanual fue de 38.8, un cambio de -0.7% respecto al año anterior.

**El Progreso: tendencia mensual de la tasa interanual por sexo de la víctima 2001-2020**



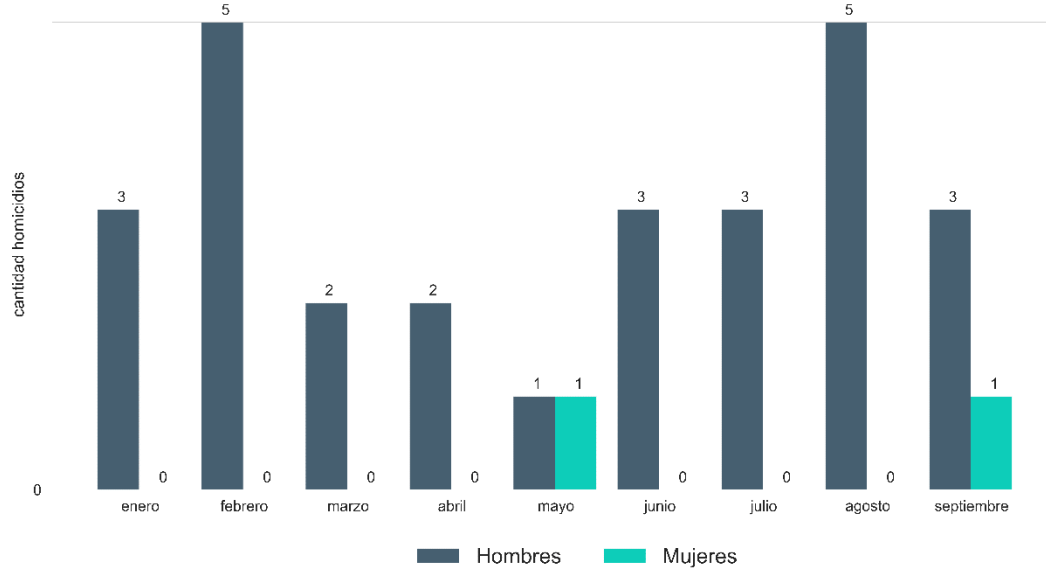
Fuente: elaboración propia con datos de PNC y proyecciones de población del INE

**El Progreso: tasa interanual ambos sexos septiembre 2020**



Fuente: elaboración propia con datos de PNC y proyecciones de población del INE

**El Progreso: homicidios mensuales registrados en 2020 por sexo de la víctima**



Fuente: elaboración propia con datos de PNC

**El Progreso: tasa de homicidios y homicidios registrados en septiembre 2020**

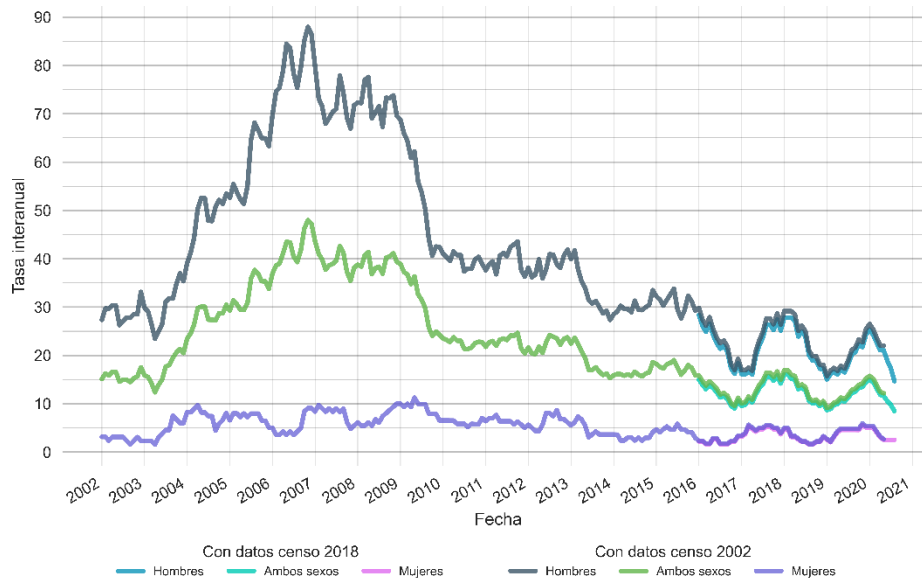
Código	Municipio	Tasa total	Tasa mujeres	Tasa hombres	Homicidios total	Homicidios mujeres	Homicidios hombres
207	Sanarate	40.5	4.6	77.9	3	1	2
208	San Antonio La Paz	27.2	0	54.2	1	0	1
204	San Cristóbal Acasaguastlán	25.3	0	52.6	0	0	0
206	Sansare	22.1	0	44.9	0	0	0
202	Morazán	15.9	15.7	16.1	0	0	0
205	El Júcaro	14.8	0	30	0	0	0
201	Guastatoya	14.8	0	30.1	0	0	0
203	San Agustín Acasaguastlán	9.2	3.6	14.7	0	0	0
99	EL PROGRESO	21.2	4.1	38.8	4	1	3

Fuente: elaboración propia con datos de PNC y proyecciones de población del INE

## SACATEPÉQUEZ

Durante el mes de septiembre de 2020, en el departamento de SACATEPÉQUEZ se registró un total de 4 homicidios para ambos sexos (0 mujeres y 4 hombres). En lo que va del año, se ha registrado un total de 16 homicidios para ambos sexos (1 mujeres y 15 hombres). La tasa interanual para ambos sexos al mes de septiembre 2020, fue de 8.5 homicidios por cada cien mil habitantes, lo que representa un cambio de -30.7% respecto al año anterior. Para mujeres la tasa interanual fue de 2.5 homicidios por cada cien mil mujeres, lo que representa un cambio de -45.2% respecto al año anterior. Y para hombres la tasa interanual fue de 14.7, un cambio de -27.2% respecto al año anterior.

### Sacatepéquez: tendencia mensual de la tasa interanual por sexo de la víctima 2001-2020



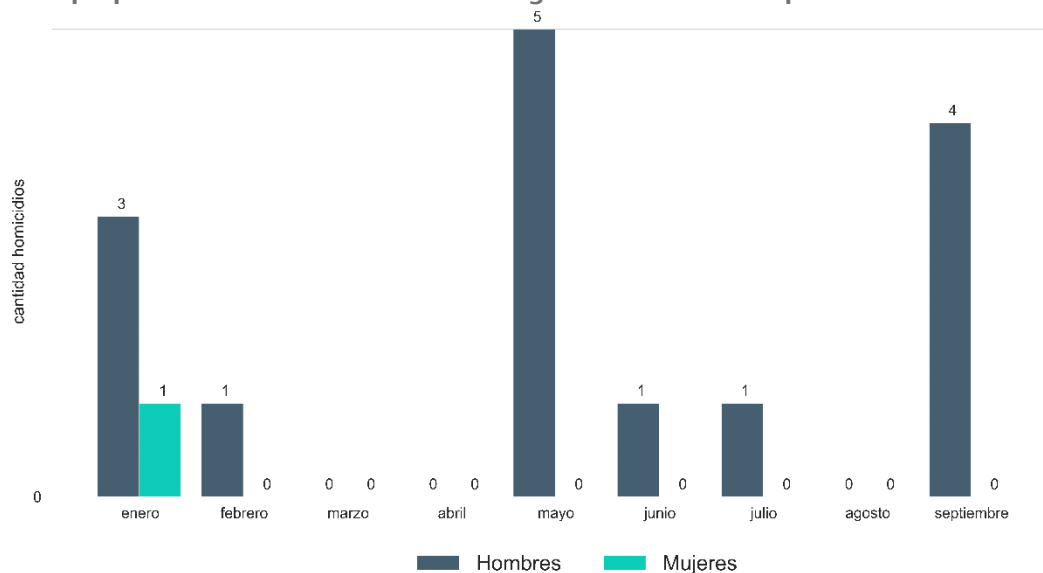
Fuente: elaboración propia con datos de PNC y proyecciones de población del INE

### Sacatepéquez: tasa interanual ambos sexos septiembre 2020



Fuente: elaboración propia con datos de PNC y proyecciones de población del INE

### Sacatepéquez: homicidios mensuales registrados en 2020 por sexo de la víctima



Fuente: elaboración propia con datos de PNC y proyecciones de población del INE

### Sacatepéquez: tasa de homicidios y homicidios registrados en septiembre 2020

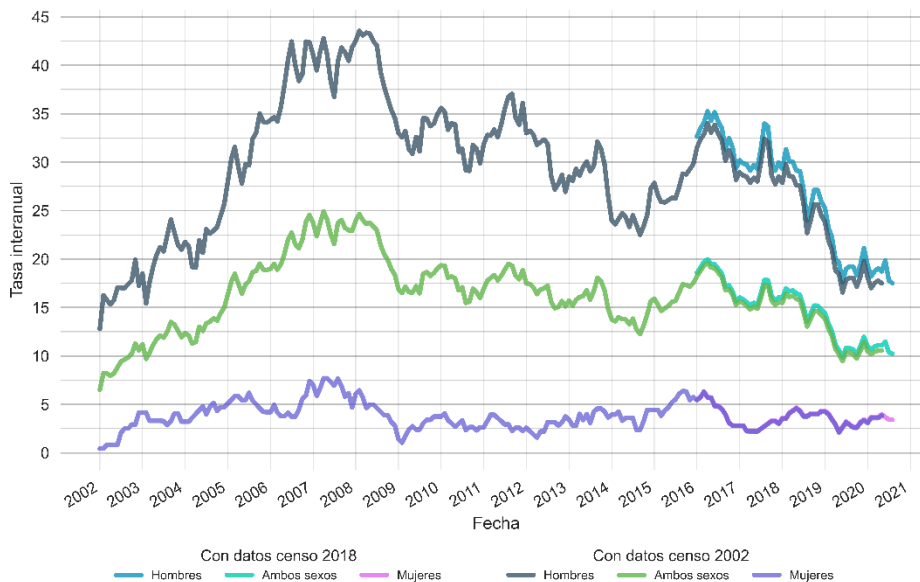
Código	Municipio	Tasa total	Tasa mujeres	Tasa hombres	Homicidios total	Homicidios mujeres	Homicidios hombres
308	San Lucas Sacatepéquez	35.2	26.8	44.4	1	0	1
306	Santiago Sacatepéquez	30.2	0	61.7	0	0	0
305	Santo Domingo Xenacoj	21.2	0	43.9	0	0	0
303	Pastores	15.4	0	31.4	2	0	2
309	Santa Lucía Milpas Altas	5.9	0	12	0	0	0
304	Sumpango	4.4	0	8.9	0	0	0
302	Jocotenango	4.3	0	8.9	0	0	0
314	San Juan Alotenango	3.6	0	7.3	0	0	0
301	Antigua Guatemala	3.4	3.3	3.5	0	0	0
312	Ciudad Vieja	2.5	0	5	1	0	1
307	San Bartolomé Milpas Altas	0	0	0	0	0	0
310	Magdalena Milpas Altas	0	0	0	0	0	0
311	Santa María de Jesús	0	0	0	0	0	0
313	San Miguel Dueñas	0	0	0	0	0	0
315	San Antonio Aguas Calientes	0	0	0	0	0	0
316	Santa Catarina Barahona	0	0	0	0	0	0
99	SACATEPÉQUEZ	8.5	2.5	14.7	4	0	4

Fuente: elaboración propia con datos de PNC y proyecciones de población del INE

## CHIMALTENANGO

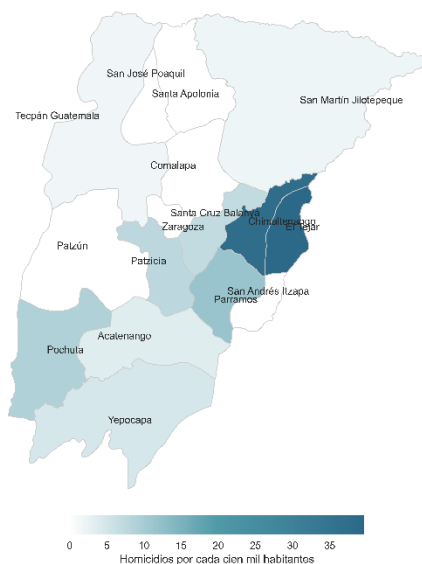
Durante el mes de septiembre de 2020, en el departamento de CHIMALTENANGO se registró un total de 5 homicidios para ambos sexos (1 mujeres y 4 hombres). En lo que va del año, se ha registrado un total de 44 homicidios para ambos sexos (8 mujeres y 36 hombres). La tasa interanual para ambos sexos al mes de septiembre 2020, fue de 10.2 homicidios por cada cien mil habitantes, lo que representa un cambio de -5.5% respecto al año anterior. Para mujeres la tasa interanual fue de 3.4 homicidios por cada cien mil mujeres, lo que representa un cambio de 16.2% respecto al año anterior. Y para hombres la tasa interanual fue de 17.5, un cambio de -9.1% respecto al año anterior.

**Chimaltenango: tendencia mensual de la tasa interanual por sexo de la víctima 2001-2020**



Fuente: elaboración propia con datos de PNC y proyecciones de población del INE

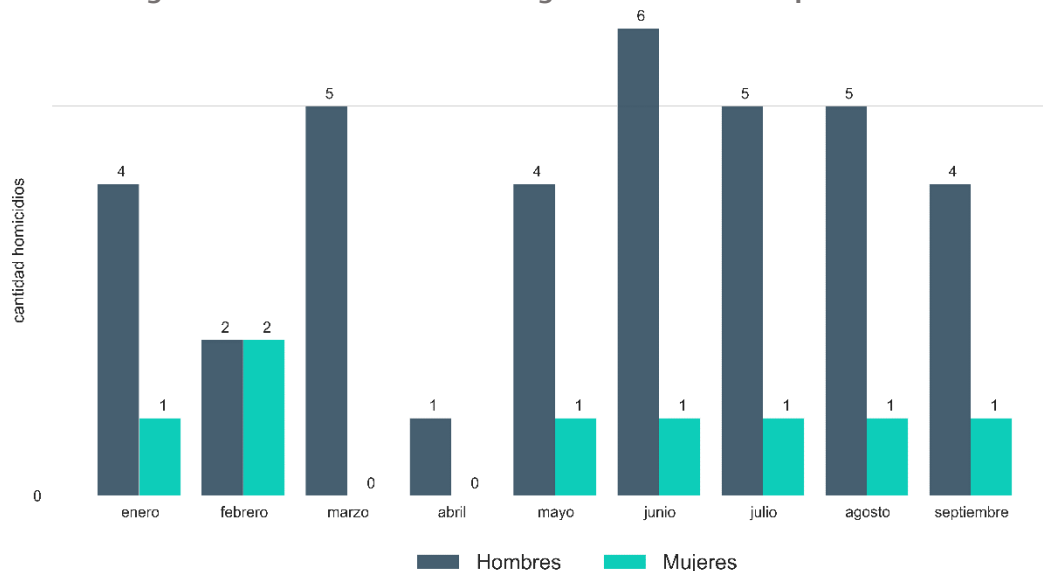
**Chimaltenango: tasa interanual ambos sexos septiembre 2020**



Fuente: elaboración propia con datos de PNC y proyecciones de población del INE



### Chimaltenango: homicidios mensuales registrados en 2020 por sexo de la víctima



Fuente: elaboración propia con datos de PNC

### Chimaltenango: tasa de homicidios y homicidios registrados en septiembre 2020

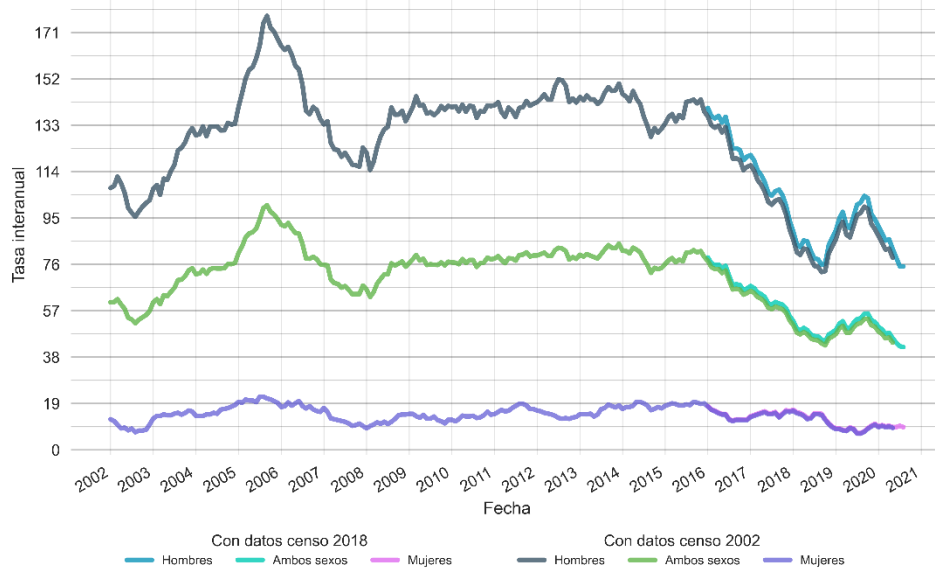
Código	Municipio	Tasa total	Tasa mujeres	Tasa hombres	Homicidios total	Homicidios mujeres	Homicidios hombres
416	El Tejar	39.7	17.2	63.7	0	0	0
401	Chimaltenango	38	13.7	63.9	2	1	1
413	San Andrés Itzapa	11.6	0	23.8	1	0	1
408	San Miguel Pochuta	9	0	18.2	1	0	1
409	Patzicía	7.6	5	10.4	0	0	0
415	Zaragoza	7	0	14.4	0	0	0
412	Yepocapa	4.8	0	9.5	1	0	1
411	Acatenango	3.6	0	7.4	0	0	0
403	San Martín Jilotepeque	2.2	2	2.3	0	0	0
406	Tecpán Guatemala	1.8	1.8	1.9	0	0	0
402	San José Poaquil	0	0	0	0	0	0
404	Comalapa	0	0	0	0	0	0
405	Santa Apolonia	0	0	0	0	0	0
407	Patzún	0	0	0	0	0	0
410	Santa Cruz Balanyá	0	0	0	0	0	0
414	Parramos	0	0	0	0	0	0
99	CHIMALTENANGO	10.2	3.4	17.5	5	1	4

Fuente: elaboración propia con datos de PNC y proyecciones de población del INE

## ESCUINTLA

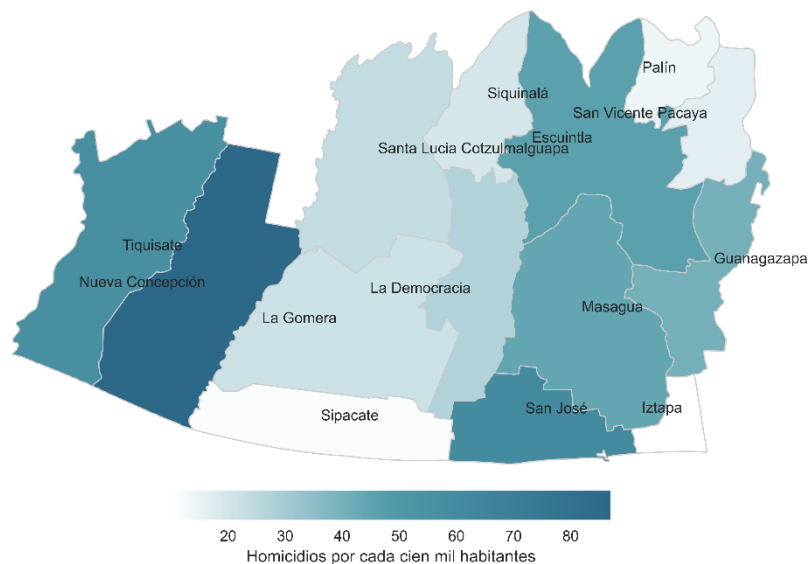
Durante el mes de septiembre de 2020, en el departamento de ESCUINTLA se registró un total de 30 homicidios para ambos sexos (6 mujeres y 24 hombres). En lo que va del año, se ha registrado un total de 224 homicidios para ambos sexos (25 mujeres y 199 hombres). La tasa interanual para ambos sexos al mes de septiembre 2020, fue de 42.1 homicidios por cada cien mil habitantes, lo que representa un cambio de -21.9% respecto al año anterior. Para mujeres la tasa interanual fue de 9.3 homicidios por cada cien mil mujeres, lo que representa un cambio de 35.5% respecto al año anterior. Y para hombres la tasa interanual fue de 75.2, un cambio de -25.8% respecto al año anterior.

Escuintla: tendencia mensual de la tasa interanual por sexo de la víctima 2001-2020



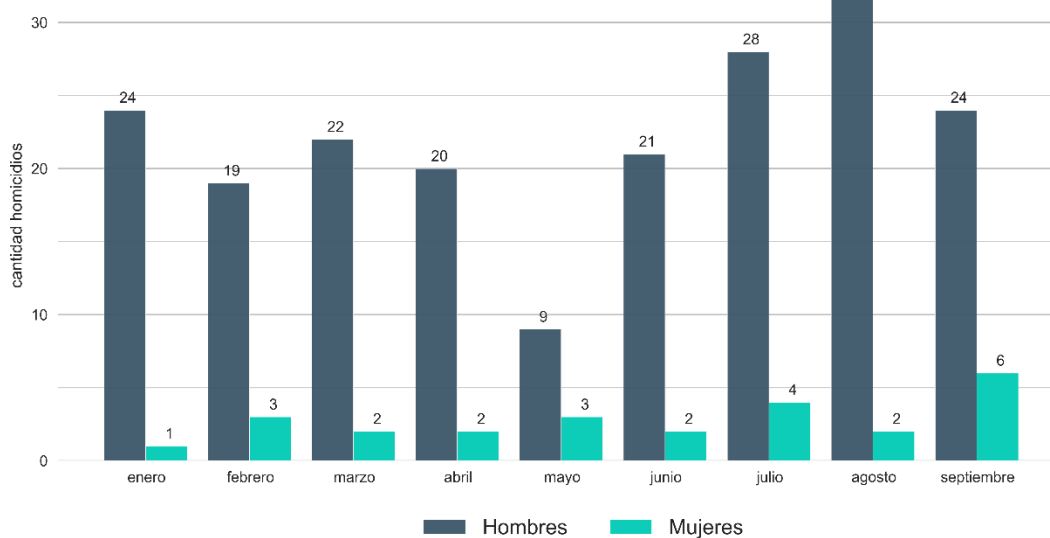
Fuente: elaboración propia con datos de PNC y proyecciones de población del INE

Escuintla: tasa interanual ambos sexos septiembre 2020



Fuente: elaboración propia con datos de PNC y proyecciones de población del INE

**Escuintla: homicidios mensuales registrados en 2020 por sexo de la víctima**



Fuente: elaboración propia con datos de PNC

**Escuintla: tasa de homicidios y homicidios registrados en septiembre 2020**

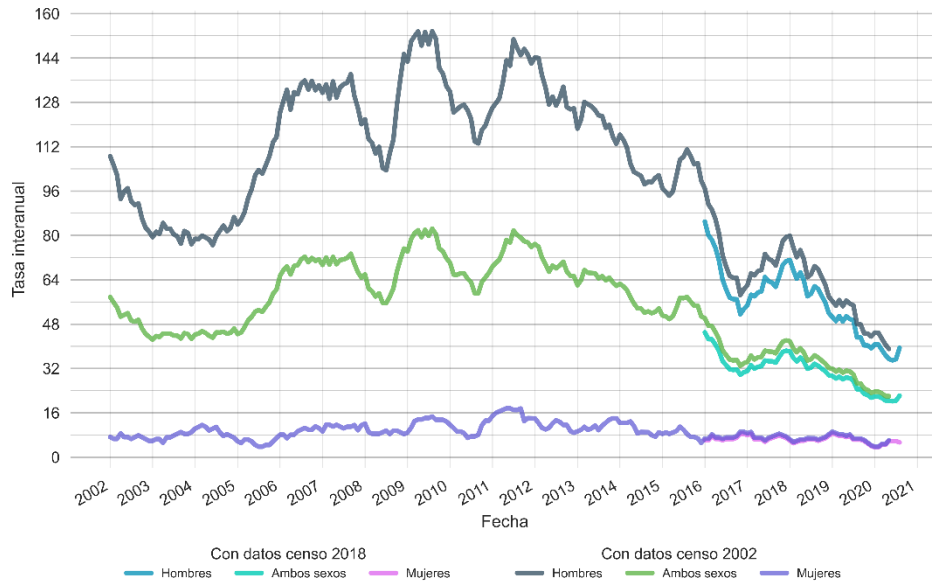
Código	Municipio	Tasa total	Tasa mujeres	Tasa hombres	Homicidios total	Homicidios mujeres	Homicidios hombres
513	Nueva Concepción	87	22.1	153.7	8	1	7
509	San José	60.2	17.9	102.8	2	1	1
506	Tiquisate	57.1	12.6	102.3	7	2	5
501	Escuintla	46.3	13.2	79.1	5	1	4
505	Masagua	44.2	8.5	79.8	1	0	1
508	Guanagazapa	40.5	11.8	68.2	2	0	2
503	La Democracia	27.4	7.8	47	2	1	1
502	Santa Lucía Cotzumalguapa	23.3	1.6	45.2	2	0	2
507	La Gomera	21.5	4	38.8	1	0	1
504	Siquinalá	19.5	0	38.8	0	0	0
512	San Vicente Pacaya	16.7	11.1	22.2	0	0	0
511	Palín	14.3	2.8	26.2	0	0	0
514	Sipacate	11.5	0	22.9	0	0	0
510	Iztapa	10.1	10.1	10.1	0	0	0
99	ESCUINTLA	42.1	9.3	75.2	30	6	24

Fuente: elaboración propia con datos de PNC y proyecciones de población del INE

## SANTA ROSA

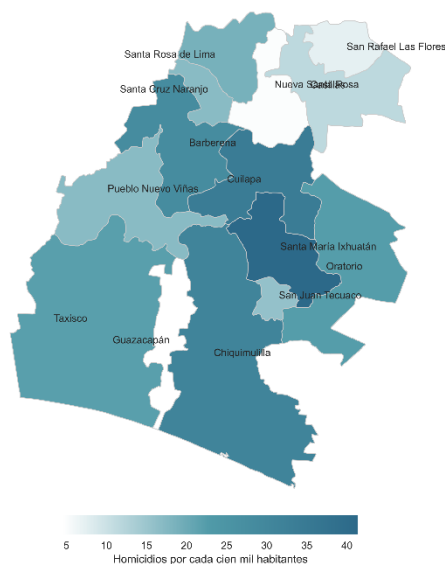
Durante el mes de septiembre de 2020, en el departamento de SANTA ROSA se registró un total de 7 homicidios para ambos sexos (0 mujeres y 7 hombres). En lo que va del año, se ha registrado un total de 75 homicidios para ambos sexos (9 mujeres y 66 hombres). La tasa interanual para ambos sexos al mes de septiembre 2020, fue de 22.2 homicidios por cada cien mil habitantes, lo que representa un cambio de -9.6% respecto al año anterior. Para mujeres la tasa interanual fue de 5.4 homicidios por cada cien mil mujeres, lo que representa un cambio de -15.5% respecto al año anterior. Y para hombres la tasa interanual fue de 39.4, un cambio de -8.7% respecto al año anterior.

**Santa Rosa: tendencia mensual de la tasa interanual por sexo de la víctima 2001-2020**



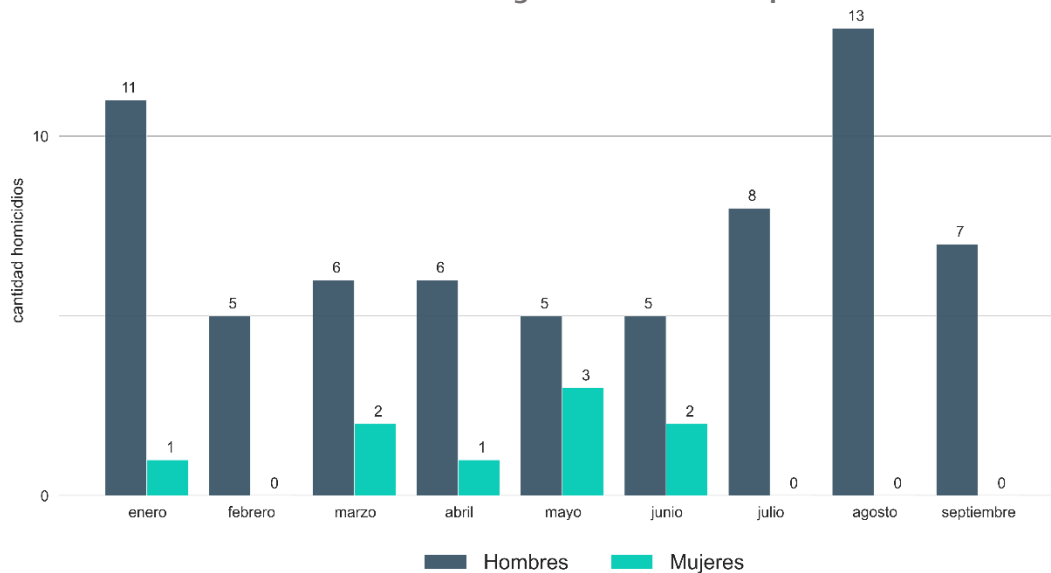
Fuente: elaboración propia con datos de PNC y proyecciones de población del INE

**Santa Rosa: tasa interanual ambos sexos septiembre 2020**



Fuente: elaboración propia con datos de PNC y proyecciones de población del INE

### Santa Rosa: homicidios mensuales registrados en 2020 por sexo de la víctima



Fuente: elaboración propia con datos de PNC

### Santa Rosa: tasa de homicidios y homicidios registrados en septiembre 2020

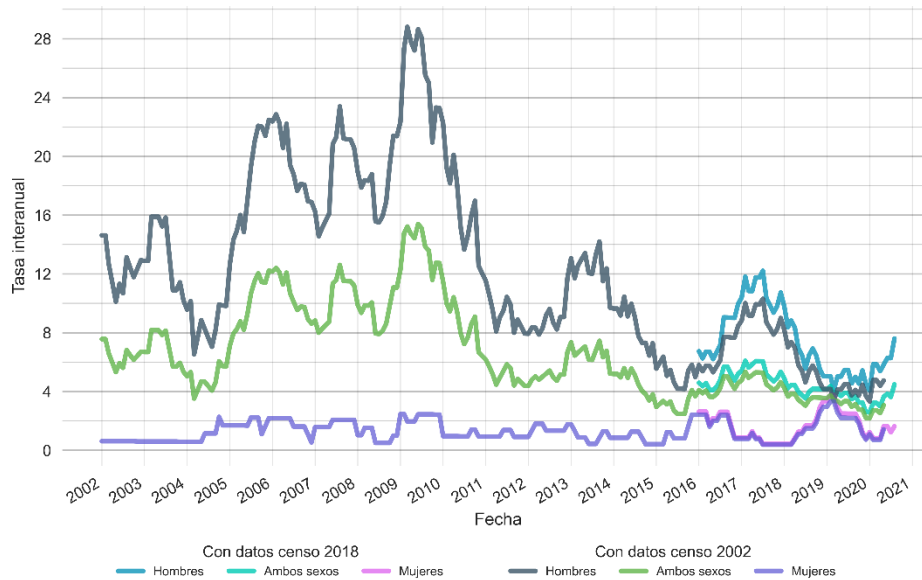
Código	Municipio	Tasa total	Tasa mujeres	Tasa hombres	Homicidios total	Homicidios mujeres	Homicidios hombres
610	Santa María Ixhuatán	41.4	7.5	75.8	0	0	0
601	Cuilapa	34.3	8.5	60.5	3	0	3
608	Chiquimulilla	31.2	6.1	57	1	0	1
602	Barberena	28.1	9.7	47.4	1	0	1
606	Oratorio	22.5	0	45.6	0	0	0
609	Taxisco	22	0	43.7	2	0	2
603	Santa Rosa de Lima	18.9	9.1	29.3	0	0	0
613	Pueblo Nuevo Viñas	17.1	7	26.8	0	0	0
612	Santa Cruz Naranjo	17	0	34.2	0	0	0
607	San Juan Tecuaco	15.8	0	31.4	0	0	0
604	Casillas	11.6	7.4	16	0	0	0
605	San Rafael las Flores	7.4	0	14.9	0	0	0
614	Nueva Santa Rosa	5.1	5	5.3	0	0	0
611	Guazacapán	4.6	0	9.2	0	0	0
99	SANTA ROSA	22.2	5.4	39.4	7	0	7

Fuente: elaboración propia con datos de PNC y proyecciones de población del INE

## SOLOLÁ

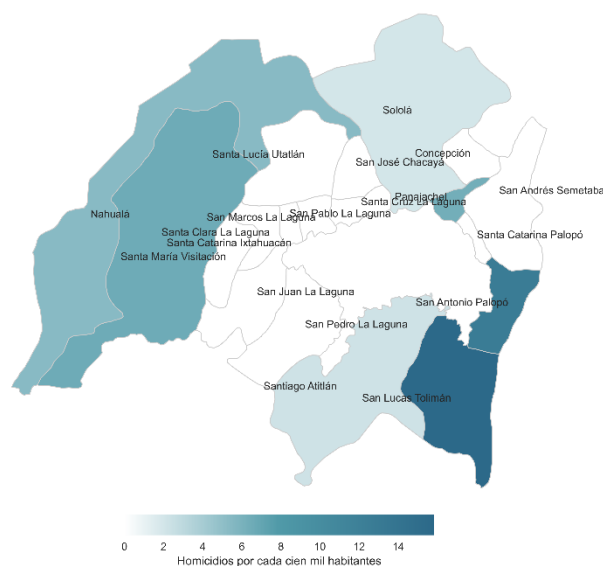
Durante el mes de septiembre de 2020, en el departamento de SOLOLÁ se registró un total de 1 homicidios para ambos sexos (0 mujeres y 1 hombres). En lo que va del año, se ha registrado un total de 17 homicidios para ambos sexos (4 mujeres y 13 hombres). La tasa interanual para ambos sexos al mes de septiembre 2020, fue de 4.5 homicidios por cada cien mil habitantes, lo que representa un cambio de 28.9% respecto al año anterior. Para mujeres la tasa interanual fue de 1.6 homicidios por cada cien mil mujeres, lo que representa un cambio de -34.7% respecto al año anterior. Y para hombres la tasa interanual fue de 7.6, un cambio de 67.1% respecto al año anterior.

**Sololá: tendencia mensual de la tasa interanual por sexo de la víctima 2001-2020**

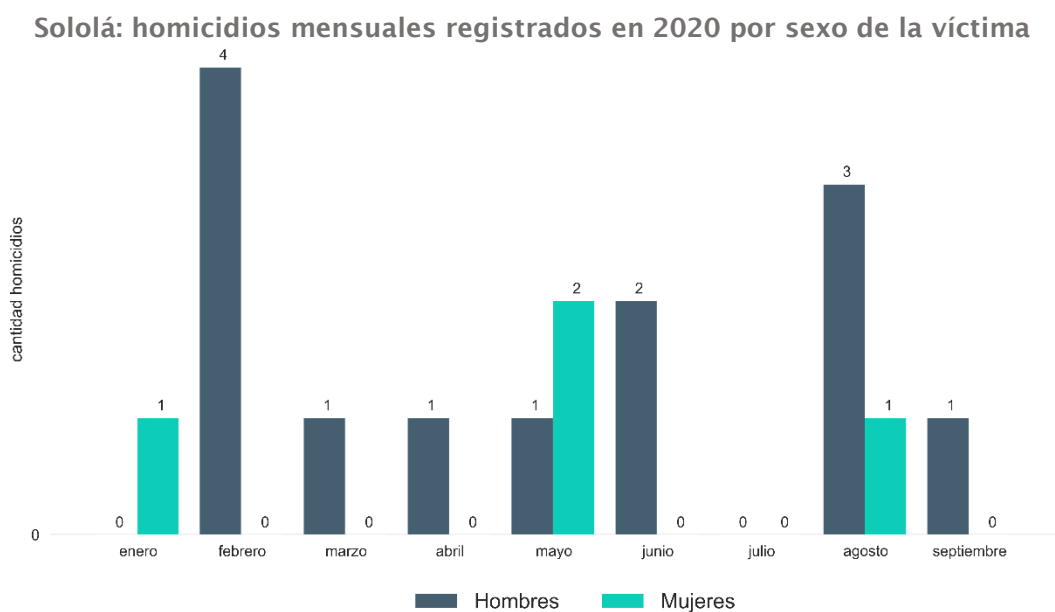


Fuente: elaboración propia con datos de PNC y proyecciones de población del INE

**Sololá: tasa interanual ambos sexos septiembre 2020**



Fuente: elaboración propia con datos de PNC y proyecciones de población del INE



Fuente: elaboración propia con datos de PNC

**Sololá: tasa de homicidios y homicidios registrados en septiembre 2020**

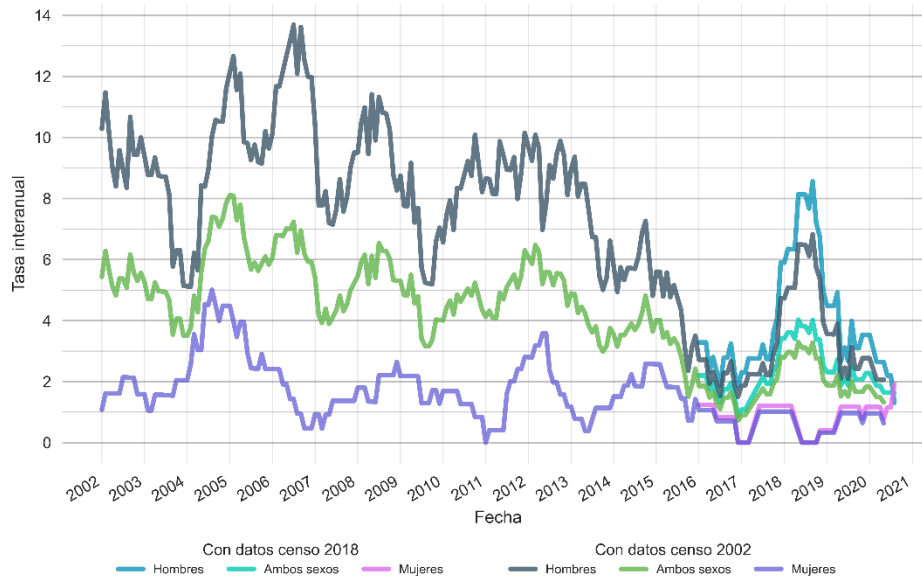
Código	Municipio	Tasa total	Tasa mujeres	Tasa hombres	Homicidios total	Homicidios mujeres	Homicidios hombres
713	San Lucas Toliman	15.8	0	32	1	0	1
712	San Antonio Palopó	12.8	0	27.3	0	0	0
706	Santa Catarina Ixtahuacán	6.6	6.2	7.1	0	0	0
710	Panajachel	6.3	0	13.1	0	0	0
705	Nahualá	5.4	4.1	6.9	0	0	0
719	Santiago Atitlán	2.3	0	4.6	0	0	0
701	Sololá	2	0	4.2	0	0	0
707	Santa Clara La Laguna	0	0	0	0	0	0
708	Concepción	0	0	0	0	0	0
709	San Andrés Semetabaj	0	0	0	0	0	0
702	San José Chacayá	0	0	0	0	0	0
711	Santa Catarina Palopó	0	0	0	0	0	0
704	Santa Lucía Utatlán	0	0	0	0	0	0
703	Santa María Visitación	0	0	0	0	0	0
714	Santa Cruz La Laguna	0	0	0	0	0	0
715	San Pablo La Laguna	0	0	0	0	0	0
716	San Marcos La Laguna	0	0	0	0	0	0
717	San Juan La Laguna	0	0	0	0	0	0
718	San Pedro La Laguna	0	0	0	0	0	0
99	SOLOLÁ	4.5	1.6	7.6	1	0	1

Fuente: elaboración propia con datos de PNC y proyecciones de población del INE

# TOTONICAPÁN

Durante el mes de septiembre de 2020, en el departamento de TOTONICAPÁN se registró un total de 0 homicidios para ambos sexos (0 mujeres y 0 hombres). En lo que va del año, se ha registrado un total de 6 homicidios para ambos sexos (4 mujeres y 2 hombres). La tasa interanual para ambos sexos al mes de septiembre 2020, fue de 1.6 homicidios por cada cien mil habitantes, lo que representa un cambio de -34.4% respecto al año anterior. Para mujeres la tasa interanual fue de 1.9 homicidios por cada cien mil mujeres, lo que representa un cambio de 63.7% respecto al año anterior. Y para hombres la tasa interanual fue de 1.3, un cambio de -67.2% respecto al año anterior.

**Totonicapán: tendencia mensual de la tasa interanual por sexo de la víctima 2001-2020**



Fuente: elaboración propia con datos de PNC y proyecciones de población del INE

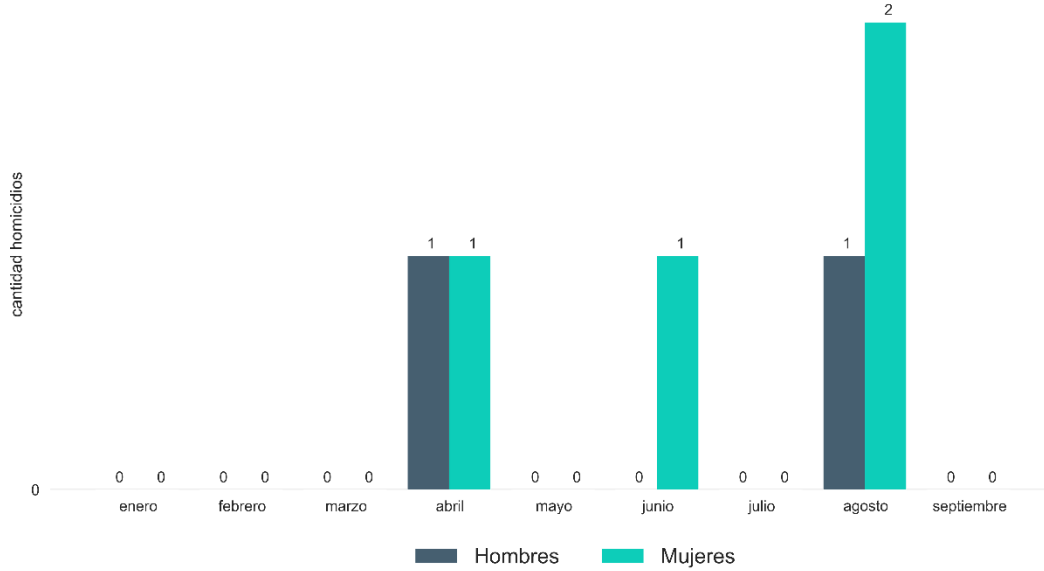
**Totonicapán: tasa interanual ambos sexos septiembre 2020**



Fuente: elaboración propia con datos de PNC y proyecciones de población del INE



**Totonicapán: homicidios mensuales registrados en 2020 por sexo de la víctima**



Fuente: elaboración propia con datos de PNC

**Totonicapán: tasa de homicidios y homicidios registrados en septiembre 2020**

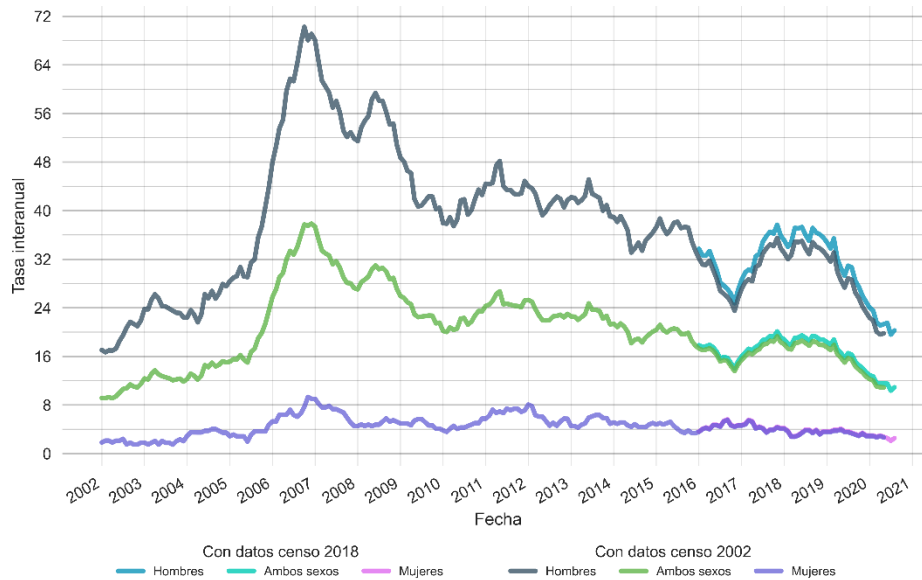
Código	Municipio	Tasa total	Tasa mujeres	Tasa hombres	Homicidios total	Homicidios mujeres	Homicidios hombres
801	Totonicapán	4.2	4.7	3.7	0	0	0
802	San Cristóbal Totonicapán	2.4	0	5.1	0	0	0
806	Santa María Chiquimula	1.7	3.3	0	0	0	0
805	Momostenango	0.7	1.4	0	0	0	0
803	San Francisco El Alto	0	0	0	0	0	0
804	San Andrés Xecul	0	0	0	0	0	0
807	Santa Lucía La Reforma	0	0	0	0	0	0
808	San Bartolo Aguas Calientes	0	0	0	0	0	0
99	TOTONICAPÁN	1.6	1.9	1.3	0	0	0

Fuente: elaboración propia con datos de PNC y proyecciones de población del INE

## QUETZALTENANGO

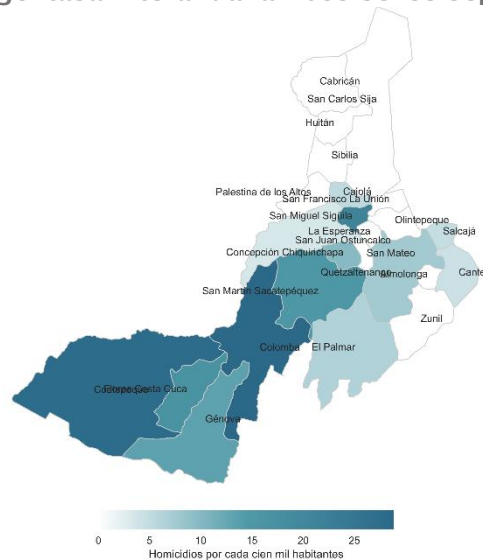
Durante el mes de septiembre de 2020, en el departamento de QUETZALTENANGO se registró un total de 5 homicidios para ambos sexos (2 mujeres y 3 hombres). En lo que va del año, se ha registrado un total de 72 homicidios para ambos sexos (10 mujeres y 62 hombres). La tasa interanual para ambos sexos al mes de septiembre 2020, fue de 10.9 homicidios por cada cien mil habitantes, lo que representa un cambio de -33.0% respecto al año anterior. Para mujeres la tasa interanual fue de 2.5 homicidios por cada cien mil mujeres, lo que representa un cambio de -26.2% respecto al año anterior. Y para hombres la tasa interanual fue de 20.3, un cambio de -33.9% respecto al año anterior.

### Quetzaltenango: tendencia mensual de la tasa interanual por sexo de la víctima 2001-2020



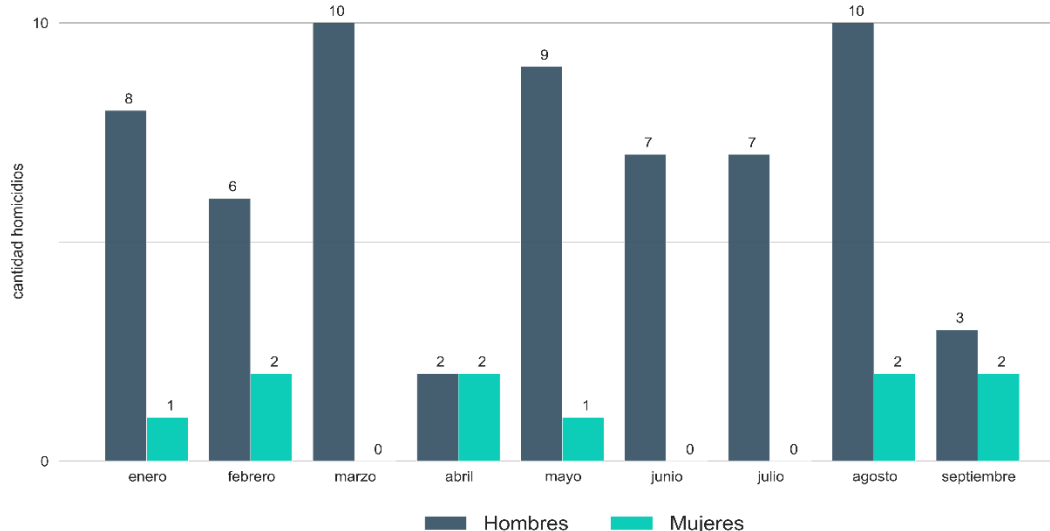
Fuente: elaboración propia con datos de PNC y proyecciones de población del INE

### Quetzaltenango: tasa interanual ambos sexos septiembre 2020



Fuente: elaboración propia con datos de PNC y proyecciones de población del INE

### Quetzaltenango: homicidios mensuales registrados en 2020 por sexo de la víctima



Fuente: elaboración propia con datos de PNC

### Quetzaltenango: tasa de homicidios y homicidios registrados en septiembre 2020

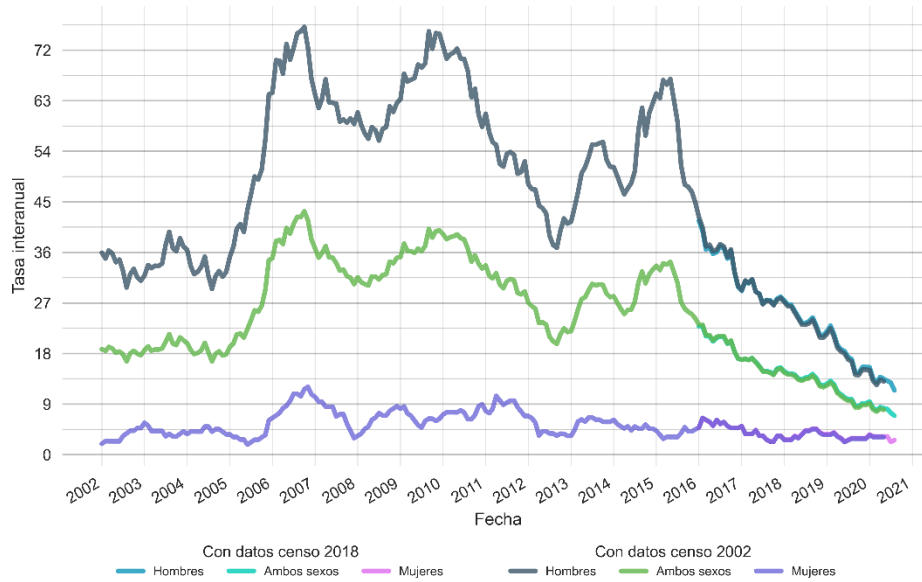
Código	Municipio	Tasa total	Tasa mujeres	Tasa hombres	Homicidios total	Homicidios mujeres	Homicidios hombres
917	Colomba	28.8	14.3	43.8	1	1	0
920	Coatepeque	28	6.6	50.7	0	0	0
908	San Miguel Siguilá	20.7	0	48.2	1	0	1
922	Flores Costa Cuca	16.7	8.3	25.3	1	0	1
912	San Martín Sacatepéquez	15.2	0	33.5	0	0	0
921	Génova	13.3	0	27.6	0	0	0
911	Concepción Chiquirichapa	9.9	9	10.9	0	0	0
901	Quetzaltenango	7.6	1	15	1	0	1
919	El Palmar	6.4	0	13.2	0	0	0
907	Cajolá	5.3	0	12.5	0	0	0
902	Salcajá	4.7	9	0	0	0	0
914	Cantel	4.4	4.4	4.3	1	1	0
909	San Juan Ostuncalco	3.3	3	3.6	0	0	0
923	La Esperanza	0	0	0	0	0	0
918	San Francisco La Unión	0	0	0	0	0	0
913	Almolonga	0	0	0	0	0	0
916	Zunil	0	0	0	0	0	0
915	Huitán	0	0	0	0	0	0
910	San Mateo	0	0	0	0	0	0
906	Cabricán	0	0	0	0	0	0
905	Sibilia	0	0	0	0	0	0
904	San Carlos Sija	0	0	0	0	0	0
903	Olintepeque	0	0	0	0	0	0
924	Palestina de los Altos	0	0	0	0	0	0
99	QUETZALTENANGO	10.9	2.5	20.3	5	2	3

Fuente: elaboración propia con datos de PNC y proyecciones de población del INE

## SUCHITEPÉQUEZ

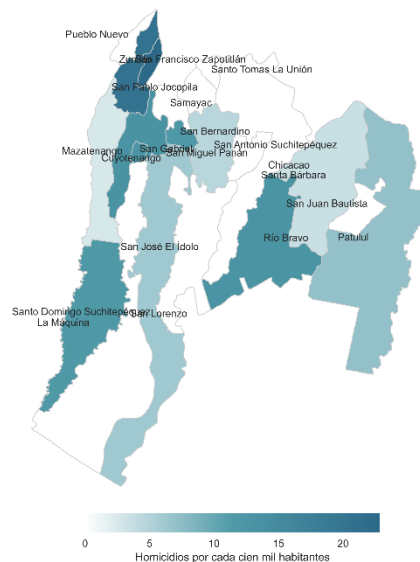
Durante el mes de septiembre de 2020, en el departamento de SUCHITEPÉQUEZ se registró un total de 1 homicidios para ambos sexos (0 mujeres y 1 hombres). En lo que va del año, se ha registrado un total de 25 homicidios para ambos sexos (6 mujeres y 19 hombres). La tasa interanual para ambos sexos al mes de septiembre 2020, fue de 6.9 homicidios por cada cien mil habitantes, lo que representa un cambio de -29.6% respecto al año anterior. Para mujeres la tasa interanual fue de 2.6 homicidios por cada cien mil mujeres, lo que representa un cambio de -12.1% respecto al año anterior. Y para hombres la tasa interanual fue de 11.4, un cambio de -32.8% respecto al año anterior.

### Suchitepéquez: tendencia mensual de la tasa interanual por sexo de la víctima 2001-2020



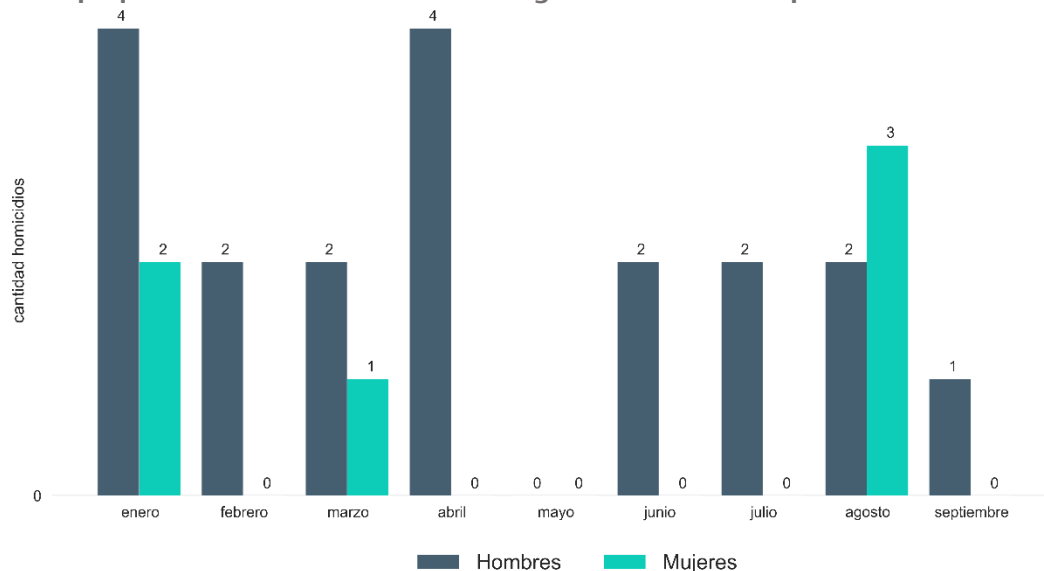
Fuente: elaboración propia con datos de PNC y proyecciones de población del INE

### Suchitepéquez: tasa interanual ambos sexos septiembre 2020



Fuente: elaboración propia con datos de PNC y proyecciones de población del INE

### Suchitepéquez: homicidios mensuales registrados en 2020 por sexo de la víctima



Fuente: elaboración propia con datos de PNC

### Suchitepéquez: tasa de homicidios y homicidios registrados en septiembre 2020

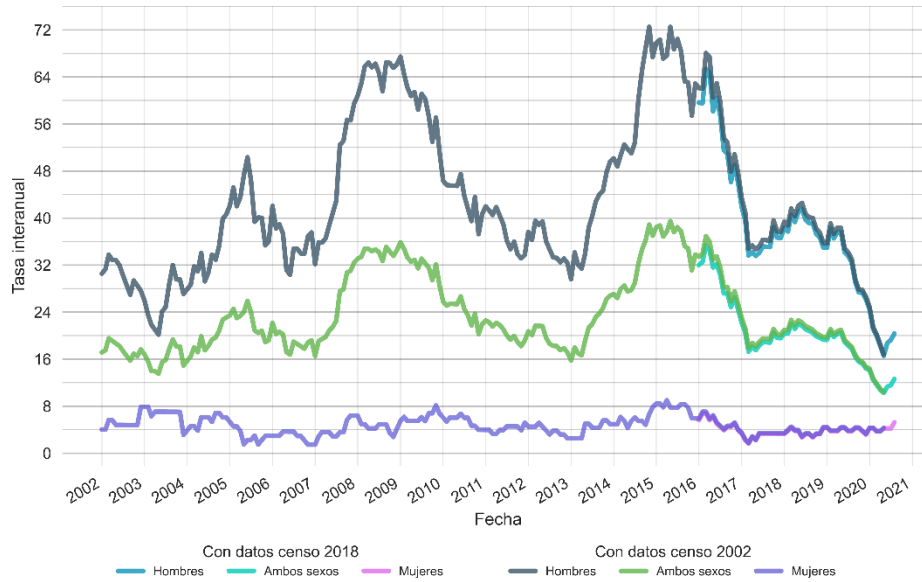
Código	Municipio	Tasa total	Tasa mujeres	Tasa hombres	Homicidios total	Homicidios mujeres	Homicidios hombres
1018	Zunilito	22.9	0	45.8	0	0	0
1003	San Francisco Zapotitlán	20.6	0	42.1	0	0	0
1001	Mazatenango	13.2	4.7	22.2	0	0	0
1020	Rio Bravo	12.9	6.5	19.5	1	0	1
1012	San Gabriel	12.6	24.6	0	0	0	0
1004	San Bernardino	11.9	11.5	12.3	0	0	0
1021	San José La Máquina	11.7	0	24.1	0	0	0
1014	Patulul	7.1	0	14.3	0	0	0
1006	Santo Domingo Suchitepéquez	6.2	4	8.5	0	0	0
1010	San Antonio Suchitepéquez	4.7	0	9.4	0	0	0
1015	Santa Bárbara	3.6	7.3	0	0	0	0
1002	Cuyotenango	2.7	0	5.5	0	0	0
1008	Samayac	0	0	0	0	0	0
1009	San Pablo Jocopilas	0	0	0	0	0	0
1007	San Lorenzo	0	0	0	0	0	0
1013	Chicacao	0	0	0	0	0	0
1016	San Juan Bautista	0	0	0	0	0	0
1017	Santo Tomás La Unión	0	0	0	0	0	0
1019	Pueblo Nuevo	0	0	0	0	0	0
1005	San José El Idolo	0	0	0	0	0	0
1011	San Miguel Panán	0	0	0	0	0	0
99	SUCHITEPÉQUEZ	6.9	2.6	11.4	1	0	1

Fuente: elaboración propia con datos de PNC y proyecciones de población del INE

## RETALHULEU

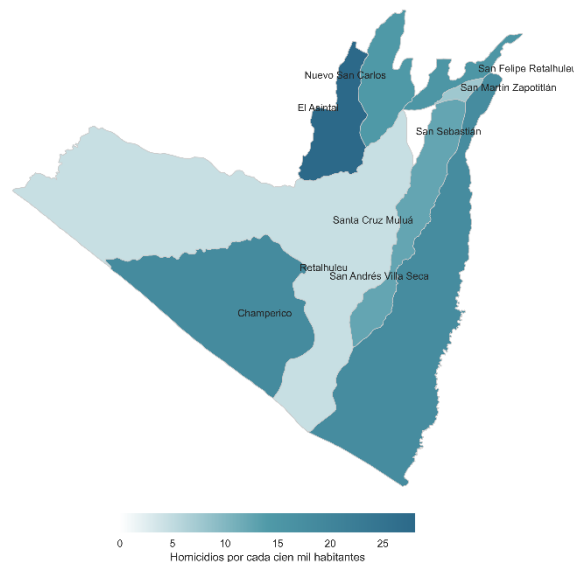
Durante el mes de septiembre de 2020, en el departamento de RETALHULEU se registró un total de 2 homicidios para ambos sexos (0 mujeres y 2 hombres). En lo que va del año, se ha registrado un total de 36 homicidios para ambos sexos (7 mujeres y 29 hombres). La tasa interanual para ambos sexos al mes de septiembre 2020, fue de 12.6 homicidios por cada cien mil habitantes, lo que representa un cambio de -28.9% respecto al año anterior. Para mujeres la tasa interanual fue de 5.3 homicidios por cada cien mil mujeres, lo que representa un cambio de 40.5% respecto al año anterior. Y para hombres la tasa interanual fue de 20.3, un cambio de -37.3% respecto al año anterior.

**Retalhuleu: tendencia mensual de la tasa interanual por sexo de la víctima 2001-2020**



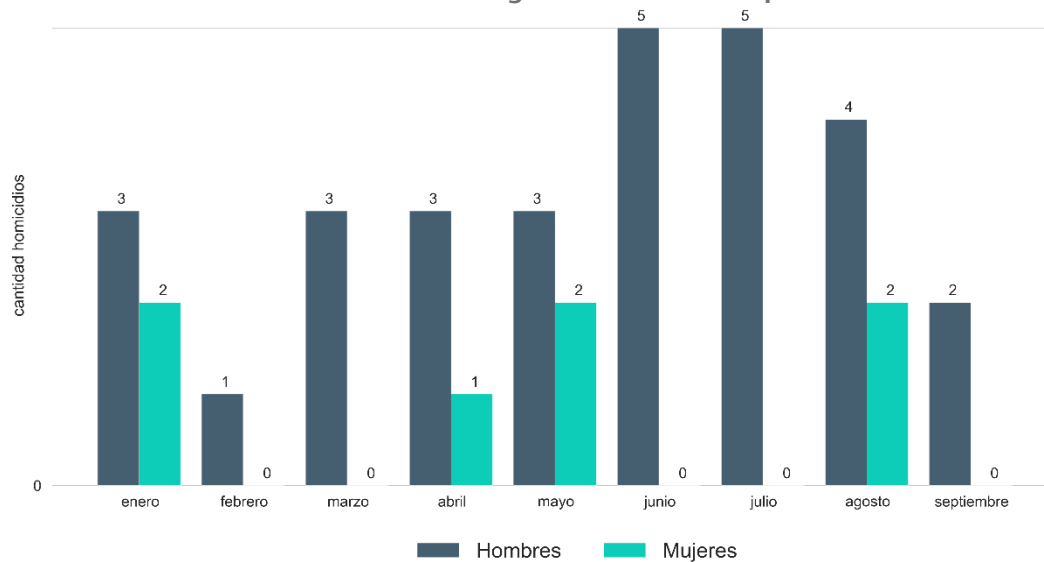
Fuente: elaboración propia con datos de PNC y proyecciones de población del INE

**Retalhuleu: tasa interanual ambos sexos septiembre 2020**



Fuente: elaboración propia con datos de PNC y proyecciones de población del INE

### Retalhuleu: homicidios mensuales registrados en 2020 por sexo de la víctima



Fuente: elaboración propia con datos de PNC

### Retalhuleu: tasa de homicidios y homicidios registrados en septiembre 2020

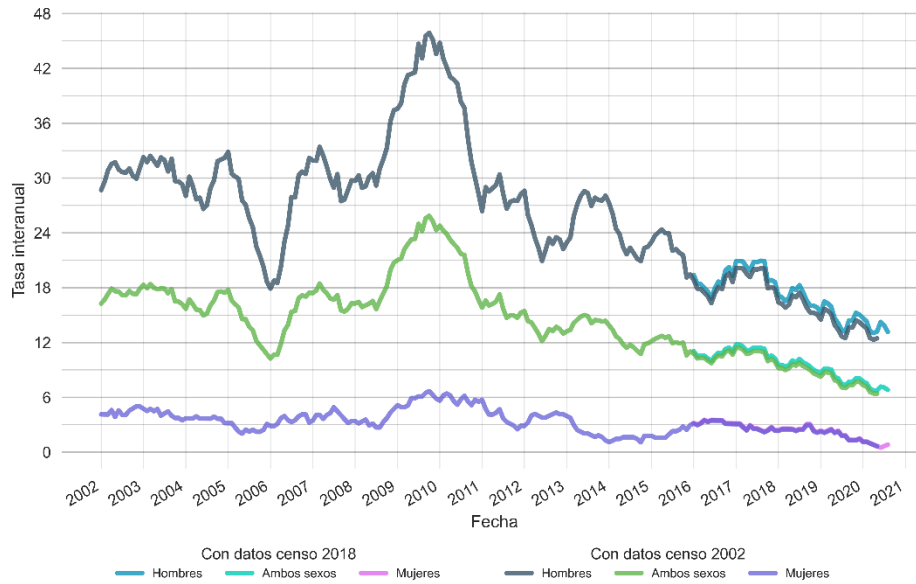
Código	Municipio	Tasa total	Tasa mujeres	Tasa hombres	Homicidios total	Homicidios mujeres	Homicidios hombres
1109	El Asintal	28.1	18.1	38.7	0	0	0
1107	Champerico	18.3	0	37.3	1	0	1
1106	San Andrés Villa Seca	18.1	3.6	32.7	0	0	0
1105	San Felipe	15.2	7.4	23.7	0	0	0
1108	Nuevo San Carlos	14.4	0	29.3	1	0	1
1103	Santa Cruz Muluá	12.5	12.4	12.6	0	0	0
1104	San Martín Zapotitlán	7.8	0	15.6	0	0	0
1101	Retalhuleu	4.6	3.6	5.7	0	0	0
1102	San Sebastián	0	0	0	0	0	0
99	RETALHULEU	12.6	5.3	20.3	2	0	2

Fuente: elaboración propia con datos de PNC y proyecciones de población del INE

## SAN MARCOS

Durante el mes de septiembre de 2020, en el departamento de SAN MARCOS se registró un total de 2 homicidios para ambos sexos (1 mujeres y 1 hombres). En lo que va del año, se ha registrado un total de 45 homicidios para ambos sexos (4 mujeres y 41 hombres). La tasa interanual para ambos sexos al mes de septiembre 2020, fue de 6.8 homicidios por cada cien mil habitantes, lo que representa un cambio de -7.2% respecto al año anterior. Para mujeres la tasa interanual fue de 0.8 homicidios por cada cien mil mujeres, lo que representa un cambio de -55.3% respecto al año anterior. Y para hombres la tasa interanual fue de 13.2, un cambio de -0.0% respecto al año anterior.

San Marcos: tendencia mensual de la tasa interanual por sexo de la víctima 2001-2020



Fuente: elaboración propia con datos de PNC y proyecciones de población del INE

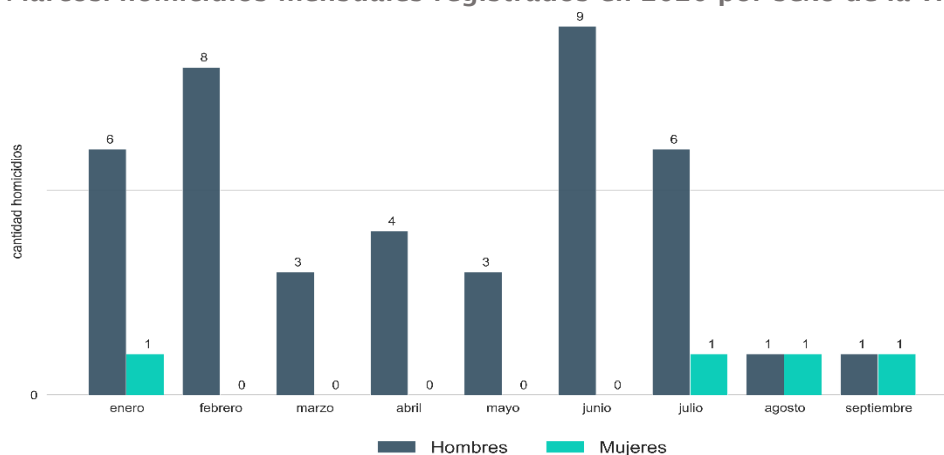
San Marcos: tasa interanual ambos sexos septiembre 2020



Fuente: elaboración propia con datos de PNC y proyecciones de población del INE



### San Marcos: homicidios mensuales registrados en 2020 por sexo de la víctima



Fuente: elaboración propia con datos de PNC

### San Marcos: tasa de homicidios y homicidios registrados en septiembre 2020

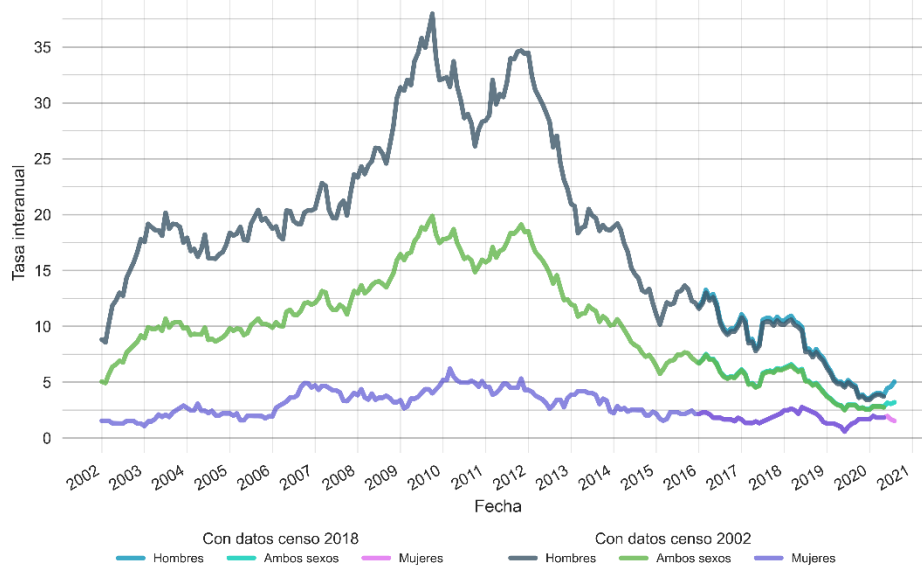
Código	Municipio	Tasa total	Tasa mujeres	Tasa hombres	Homicidios total	Homicidios mujeres	Homicidios hombres
1218	Ocós	55.7	15.7	96.9	0	0	0
1230	La Blanca	38.4	5.8	71.2	1	0	1
1217	Ayutla	35.2	4.2	67.9	0	0	0
1222	Pajapita	17.4	0	35.7	0	0	0
1214	El Rodeo	15.7	0	31.6	0	0	0
1212	Nuevo Progreso	9.5	0	19.3	0	0	0
1215	Malacatán	6.5	1.8	11.3	0	0	0
1216	Catarina	6.2	6.2	6.3	0	0	0
1225	San Cristóbal Cucho	5.6	0	11.8	0	0	0
1209	Tajumulco	4.8	0	10.1	0	0	0
1224	San José Ojetenam	4.4	8.7	0	1	1	0
1201	San Marcos	4.1	0	8.7	0	0	0
1223	Ixchiguán	4.1	0	8.6	0	0	0
1220	El Quetzal	3.9	0	7.9	0	0	0
1219	San Pablo	3.9	0	8.1	0	0	0
1205	San Miguel Ixtahuacán	3.9	0	7.9	0	0	0
1226	Sipacapa	3.7	0	7.6	0	0	0
1210	Tejutla	2.3	0	4.7	0	0	0
1207	Tacaná	1.2	0	2.5	0	0	0
1202	San Pedro Sacatepéquez	1.2	0	2.5	0	0	0
1211	San Rafael Pié de La Cuesta	0	0	0	0	0	0
1229	San Lorenzo	0	0	0	0	0	0
1228	Rio Blanco	0	0	0	0	0	0
1227	Esquipulas Palo Gordo	0	0	0	0	0	0
1213	El Tumbador	0	0	0	0	0	0
1208	Sibinal	0	0	0	0	0	0
1221	La Reforma	0	0	0	0	0	0
1204	Comitancillo	0	0	0	0	0	0
1206	Concepción Tutuapa	0	0	0	0	0	0
1203	San Antonio Sacatepéquez	0	0	0	0	0	0
99	SAN MARCOS	6.8	0.8	13.2	2	1	1

Fuente: elaboración propia con datos de PNC y proyecciones de población del INE

## HUEHUETENANGO

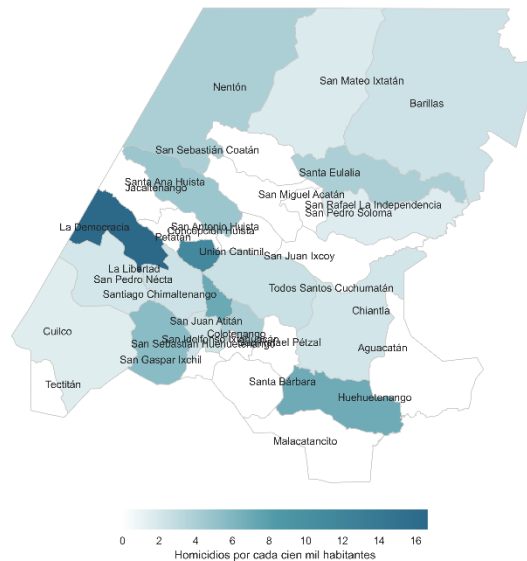
Durante el mes de septiembre de 2020, en el departamento de HUEHUETENANGO se registró un total de 3 homicidios para ambos sexos (2 mujeres y 1 hombres). En lo que va del año, se ha registrado un total de 37 homicidios para ambos sexos (9 mujeres y 28 hombres). La tasa interanual para ambos sexos al mes de septiembre 2020, fue de 3.2 homicidios por cada cien mil habitantes, lo que representa un cambio de 7.6% respecto al año anterior. Para mujeres la tasa interanual fue de 1.5 homicidios por cada cien mil mujeres, lo que representa un cambio de 20.3% respecto al año anterior. Y para hombres la tasa interanual fue de 5.0, un cambio de 3.9% respecto al año anterior.

**Huehuetenango: tendencia mensual de la tasa interanual por sexo de la víctima 2001-2020**



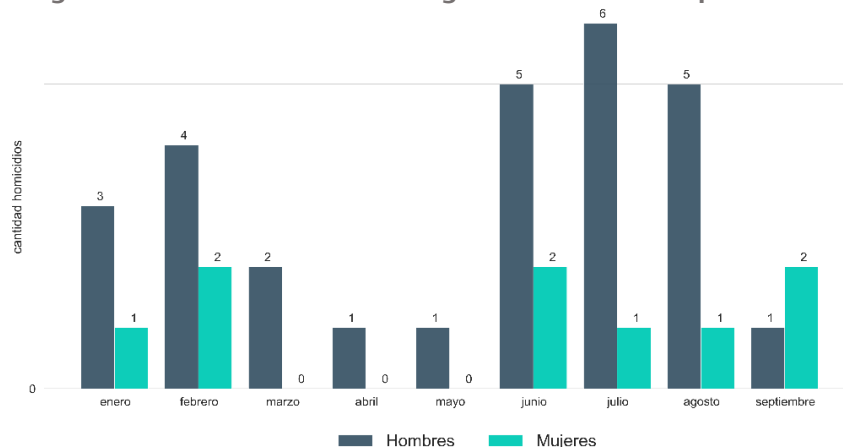
Fuente: elaboración propia con datos de PNC y proyecciones de población del INE

**Huehuetenango: tasa interanual ambos sexos septiembre 2020**



Fuente: elaboración propia con datos de PNC y proyecciones de población del INE

### Huehuetenango: homicidios mensuales registrados en 2020 por sexo de la víctima



Fuente: elaboración propia con datos de PNC

### Huehuetenango: tasa de homicidios y homicidios registrados en septiembre 2020

Código	Municipio	Tasa total	Tasa mujeres	Tasa hombres	Homicidios total	Homicidios mujeres	Homicidios hombres
1312	La Democracia	16.6	6.4	27.7	0	0	0
1332	Unión Cantinil	11.3	10.5	12.3	1	1	0
1330	Santiago Chimaltenango	7.1	0	15.2	0	0	0
1301	Huehuetenango	6.9	4.4	9.7	0	0	0
1309	San Ildefonso Ixtahuacán	5.5	0	11.4	0	0	0
1307	Jacaltenango	4.7	0	10.1	0	0	0
1305	Nentón	4	0	8.2	1	0	1
1317	Santa Eulalia	4	7.6	0	0	0	0
1316	San Juan Atitán	4	0	8.7	0	0	0
1315	Todos Santos Cuchumatán	2.6	0	5.5	0	0	0
1306	San Pedro Necta	2.5	0	5.1	0	0	0
1326	Barillas	2.4	3.2	1.7	0	0	0
1319	Colotenango	2.3	4.3	0	1	1	0
1302	Chiantla	2.2	2.1	2.2	0	0	0
1311	La Libertad	2.1	0	4.4	0	0	0
1318	San Mateo Ixtatán	1.7	0	3.6	0	0	0
1308	San Pedro Soloma	1.6	0	3.6	0	0	0
1304	Cuilco	1.5	0	3.2	0	0	0
1325	San Sebastián Coatán	0	0	0	0	0	0
1303	Malacatancito	0	0	0	0	0	0
1331	Santa Ana Huista	0	0	0	0	0	0
1329	San Gaspar Ixchil	0	0	0	0	0	0
1328	San Rafael Petzal	0	0	0	0	0	0
1327	Aguacatán	0	0	0	0	0	0
1321	Tectitán	0	0	0	0	0	0
1324	San Antonio Huista	0	0	0	0	0	0
1323	San Juan Ixcoy	0	0	0	0	0	0
1322	Concepción Huista	0	0	0	0	0	0
1310	Santa Bárbara	0	0	0	0	0	0
1320	San Sebastián Huehuetenango	0	0	0	0	0	0
1314	San Rafael La Independencia	0	0	0	0	0	0
1313	San Miguel Acatán	0	0	0	0	0	0
1333	Petatán	0	0	0	0	0	0
99	HUEHUETENANGO	3.2	1.5	5	3	2	1

Fuente: elaboración propia con datos de PNC y proyecciones de población del INE

## QUICHÉ

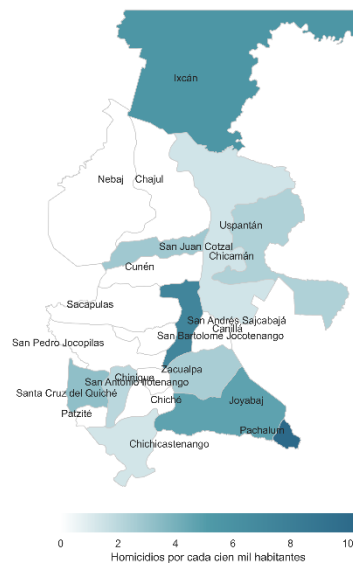
Durante el mes de septiembre de 2020, en el departamento de QUICHÉ se registró un total de 3 homicidios para ambos sexos (1 mujeres y 2 hombres). En lo que va del año, se ha registrado un total de 15 homicidios para ambos sexos (3 mujeres y 12 hombres). La tasa interanual para ambos sexos al mes de septiembre 2020, fue de 2.0 homicidios por cada cien mil habitantes, lo que representa un cambio de -10.3% respecto al año anterior. Para mujeres la tasa interanual fue de 1.1 homicidios por cada cien mil mujeres, lo que representa un cambio de -34.3% respecto al año anterior. Y para hombres la tasa interanual fue de 2.9, un cambio de 5.1% respecto al año anterior.

**Quiché: tendencia mensual de la tasa interanual por sexo de la víctima 2001-2020**



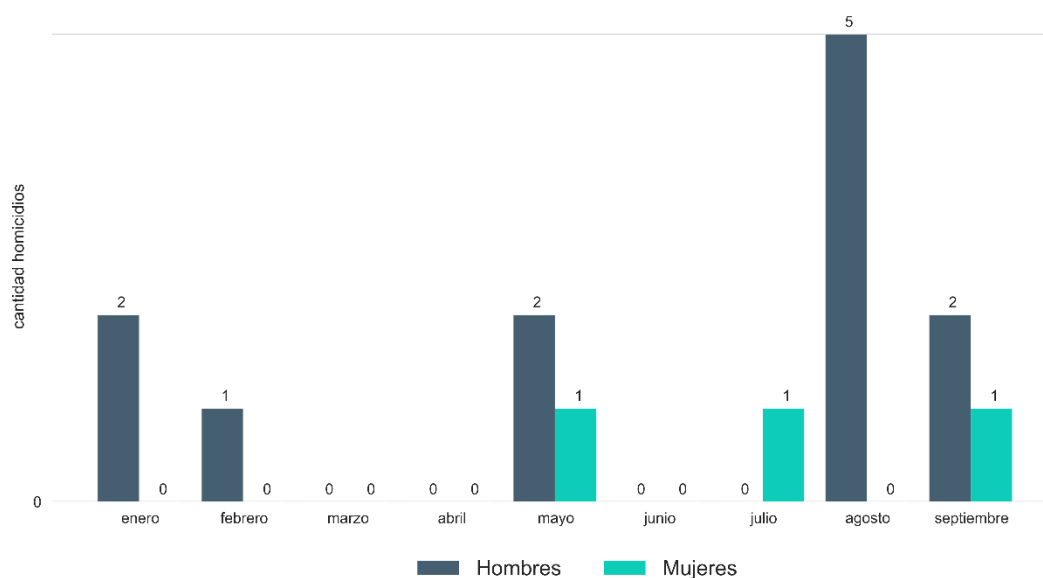
Fuente: elaboración propia con datos de PNC y proyecciones de población del INE

**Quiché: tasa interanual ambos sexos septiembre 2020**



Fuente: elaboración propia con datos de PNC y proyecciones de población del INE

### Quiché: homicidios mensuales registrados en 2020 por sexo de la víctima



Fuente: elaboración propia con datos de PNC

### Quiché: tasa de homicidios y homicidios registrados en septiembre 2020

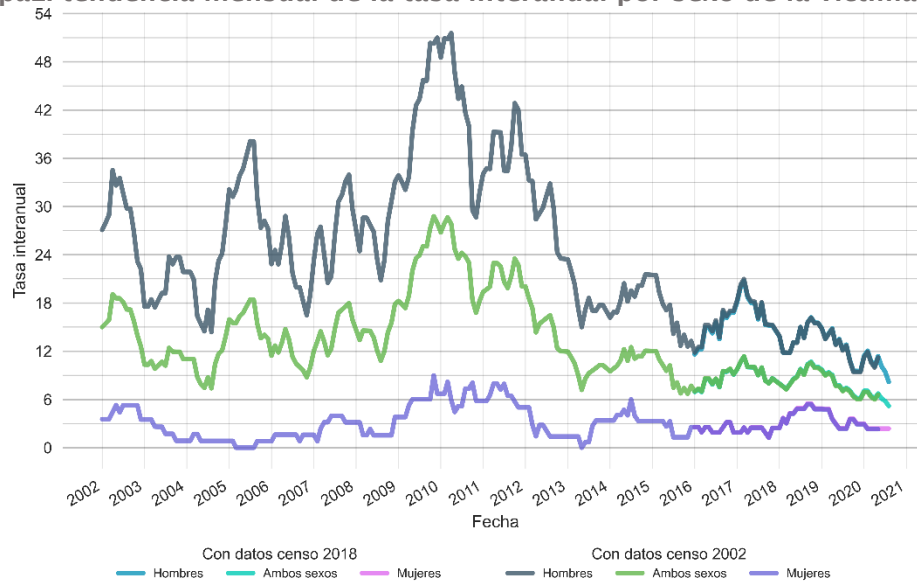
Código	Municipio	Tasa total	Tasa mujeres	Tasa hombres	Homicidios total	Homicidios mujeres	Homicidios hombres
1421	Pachalum	10.3	0	21.5	0	0	0
1414	San Andrés Sajcabajá	7.3	0	15.5	0	0	0
1420	Ixcán	5.6	5.6	5.6	0	0	0
1412	Joyabaj	4.7	1.7	8.2	2	0	2
1408	San Antonio Ilotenango	3.3	0	7	0	0	0
1411	San Juan Cotzal	2.8	5.4	0	1	1	0
1404	Zacualpa	2.5	0	5.4	0	0	0
1419	Chicamán	2.4	0	4.8	0	0	0
1401	Santa Cruz del Quiché	2	1.9	2.1	0	0	0
1415	San Miguel Uspantán	1.4	2.7	0	0	0	0
1406	Chichicastenango	1.3	0	2.8	0	0	0
1407	Patzité	0	0	0	0	0	0
1409	San Pedro Jocopilas	0	0	0	0	0	0
1410	Cunén	0	0	0	0	0	0
1402	Chiché	0	0	0	0	0	0
1405	Chajul	0	0	0	0	0	0
1413	Santa María Nebaj	0	0	0	0	0	0
1416	Sacapulas	0	0	0	0	0	0
1417	San Bartolomé Jocotenango	0	0	0	0	0	0
1418	Canillá	0	0	0	0	0	0
1403	Chinique	0	0	0	0	0	0
99	QUICHE	2	1.1	2.9	3	1	2

Fuente: elaboración propia con datos de PNC y proyecciones de población del INE

## BAJA VERAPAZ

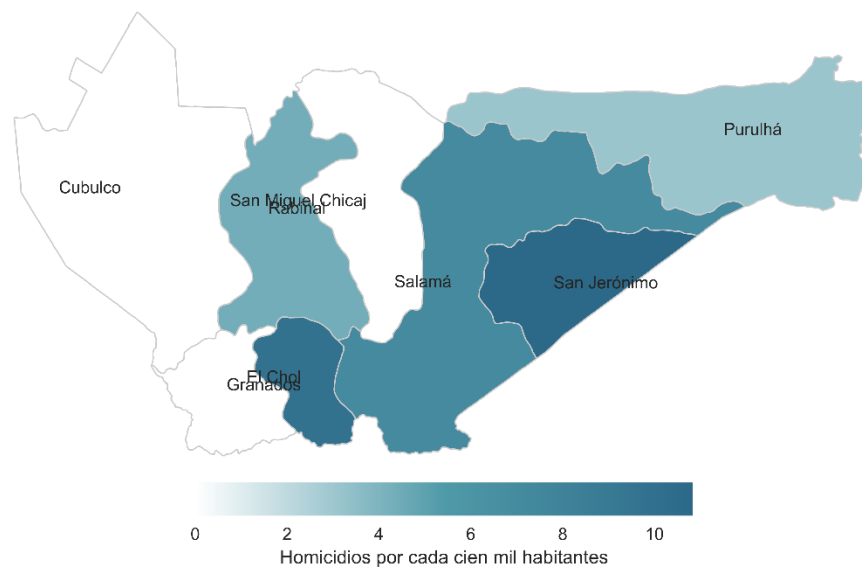
Durante el mes de septiembre de 2020, en el departamento de BAJA VERAPAZ se registró un total de 0 homicidios para ambos sexos (0 mujeres y 0 hombres). En lo que va del año, se ha registrado un total de 9 homicidios para ambos sexos (1 mujeres y 8 hombres). La tasa interanual para ambos sexos al mes de septiembre 2020, fue de 5.2 homicidios por cada cien mil habitantes, lo que representa un cambio de -30.3% respecto al año anterior. Para mujeres la tasa interanual fue de 2.4 homicidios por cada cien mil mujeres, lo que representa un cambio de -1.5% respecto al año anterior. Y para hombres la tasa interanual fue de 8.2, un cambio de -36.1% respecto al año anterior.

**Baja Verapaz: tendencia mensual de la tasa interanual por sexo de la víctima 2001-2020**



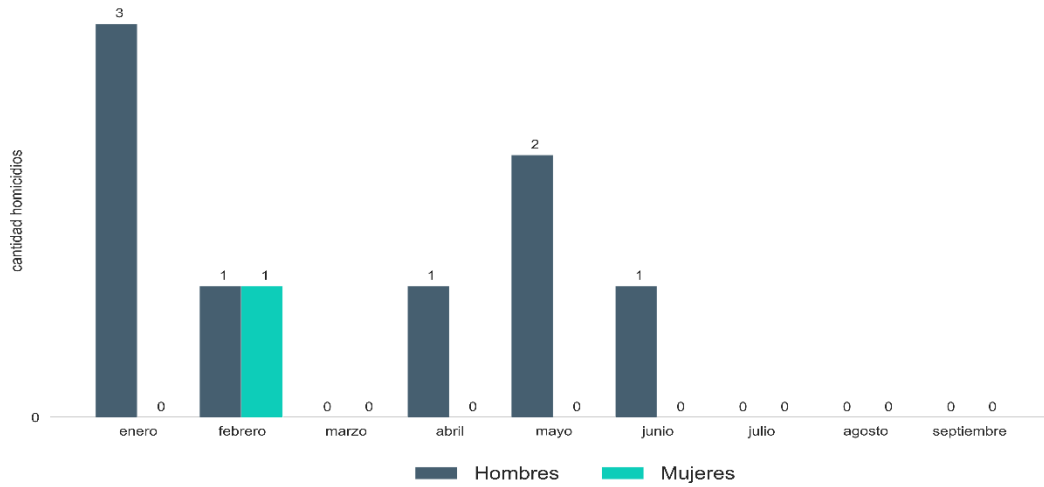
Fuente: elaboración propia con datos de PNC y proyecciones de población del INE

**Baja Verapaz: tasa interanual ambos sexos septiembre 2020**



Fuente: elaboración propia con datos de PNC y proyecciones de población del INE

**Baja Verapaz: homicidios mensuales registrados en 2020 por sexo de la víctima**



Fuente: elaboración propia con datos de PNC

**Baja Verapaz: total de homicidios registrados en septiembre 2020**

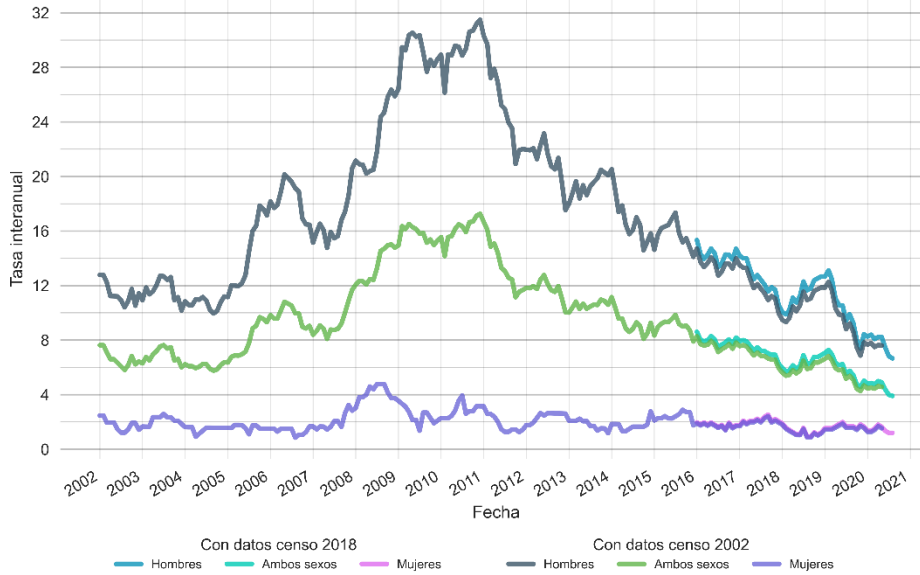
Código	Municipio	Tasa total	Tasa mujeres	Tasa hombres	Homicidios total	Homicidios mujeres	Homicidios hombres
1507	San Jerónimo	10.8	7	14.8	0	0	0
1506	El Chol	9.8	0	20.8	0	0	0
1501	Salamá	7.1	0	14.9	0	0	0
1503	Rabinal	4.4	0	9.1	0	0	0
1508	Purulhá	3.1	0	6.2	0	0	0
1502	San Miguel Chicaj	0	0	0	0	0	0
1504	Cubulco	0	0	0	0	0	0
1505	Granados	0	0	0	0	0	0
99	BAJA VERAPAZ	5.2	2.4	8.2	0	0	0

Fuente: elaboración propia con datos de PNC y proyecciones de población del INE

## ALTA VERAPAZ

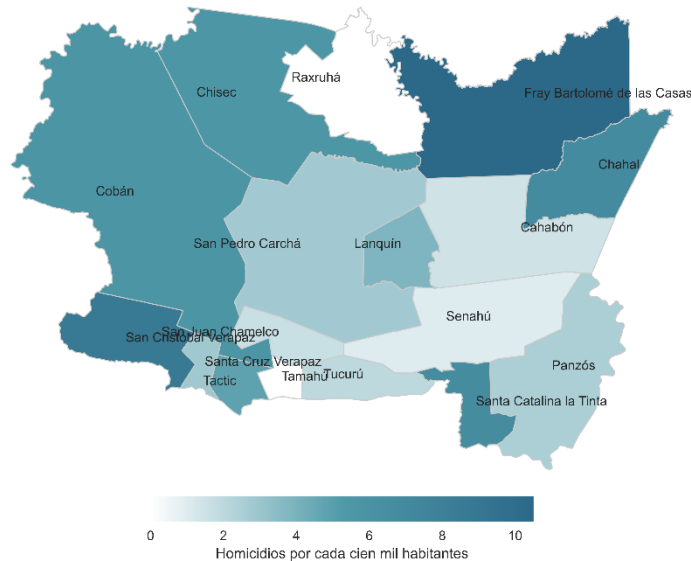
Durante el mes de septiembre de 2020, en el departamento de ALTA VERAPAZ se registró un total de 8 homicidios para ambos sexos (1 mujeres y 7 hombres). En lo que va del año, se ha registrado un total de 37 homicidios para ambos sexos (5 mujeres y 32 hombres). La tasa interanual para ambos sexos al mes de septiembre 2020, fue de 3.9 homicidios por cada cien mil habitantes, lo que representa un cambio de -32.0% respecto al año anterior. Para mujeres la tasa interanual fue de 1.2 homicidios por cada cien mil mujeres, lo que representa un cambio de -28.6% respecto al año anterior. Y para hombres la tasa interanual fue de 6.7, un cambio de -32.6% respecto al año anterior.

Alta Verapaz: tendencia mensual de la tasa interanual por sexo de la víctima 2001-2020



Fuente: elaboración propia con datos de PNC y proyecciones de población del INE

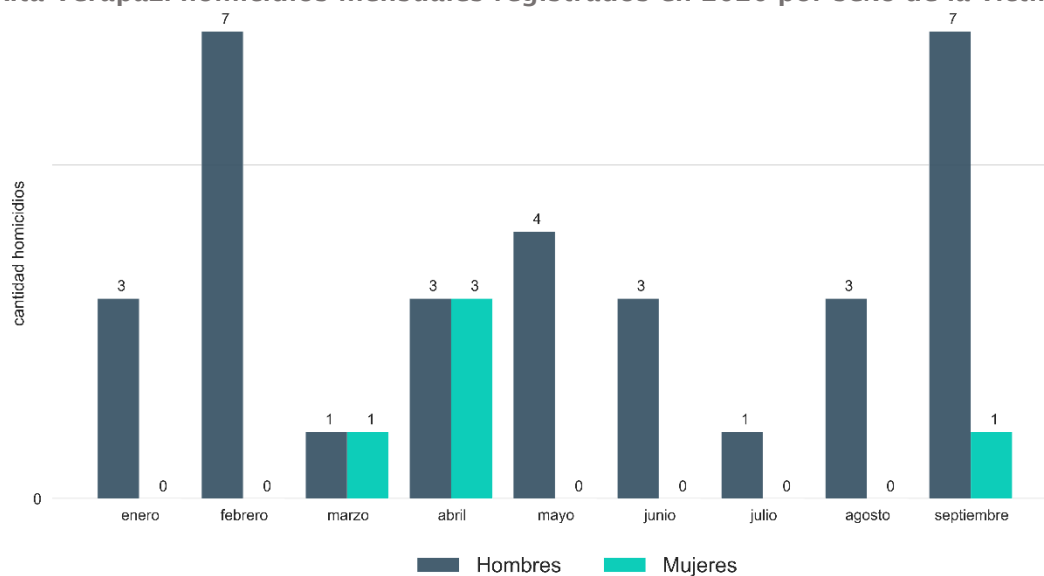
Alta Verapaz: tasa interanual ambos sexos septiembre 2020



Fuente: elaboración propia con datos de PNC y proyecciones de población del INE



### Alta Verapaz: homicidios mensuales registrados en 2020 por sexo de la víctima



Fuente: elaboración propia con datos de PNC

### Alta Verapaz: total de homicidios registrados en septiembre 2020

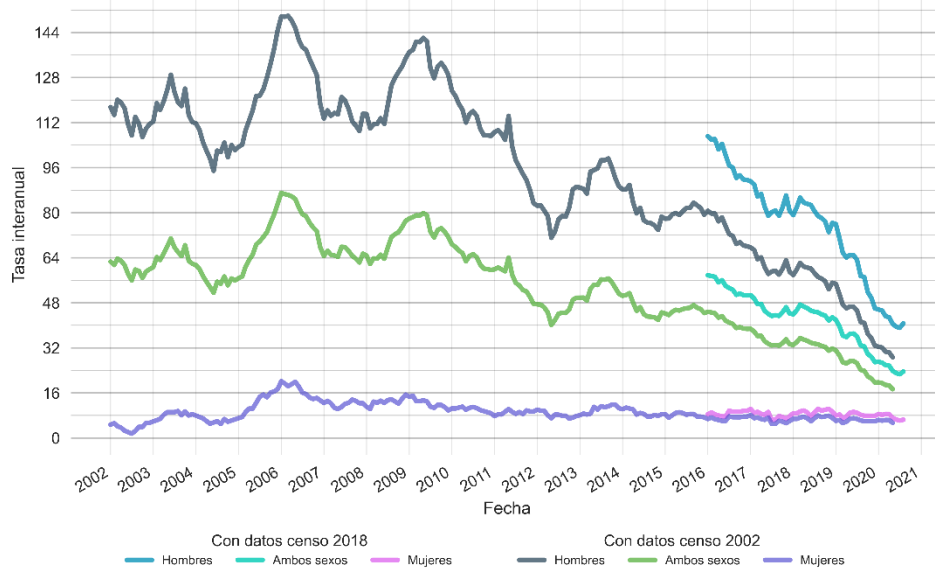
Código	Municipio	Tasa total	Tasa mujeres	Tasa hombres	Homicidios total	Homicidios mujeres	Homicidios hombres
1615	Fray Bartolomé de Las Casas	10.5	2.6	18.4	0	0	0
1603	San Cristóbal Verapaz	8.8	0	17.8	2	0	2
1614	Chahal	6.8	0	13.7	1	0	1
1616	Santa Catalina la Tinta	6.7	0	13.5	0	0	0
1601	Cobán	5.8	0.9	10.9	0	0	0
1613	Chisec	5.7	0	11.2	3	0	3
1604	Tactic	4.8	0	10	1	0	1
1611	Lanquín	3.8	0	7.6	0	0	0
1602	Santa Cruz Verapaz	2.9	0	5.9	0	0	0
1609	San Pedro Carchá	2.8	3.2	2.4	1	1	0
1607	Panzós	2.5	2.5	2.5	0	0	0
1606	Tucurú	2	0	4	0	0	0
1610	San Juan Chamelco	1.7	0	3.4	0	0	0
1612	Cahabón	1.4	0	2.9	0	0	0
1608	Senahú	1	2	0	0	0	0
1605	Tamahú	0	0	0	0	0	0
1617	Raxruhá	0	0	0	0	0	0
99	ALTA VERAPAZ	3.9	1.2	6.7	8	1	7

Fuente: elaboración propia con datos de PNC y proyecciones de población del INE

## PETÉN

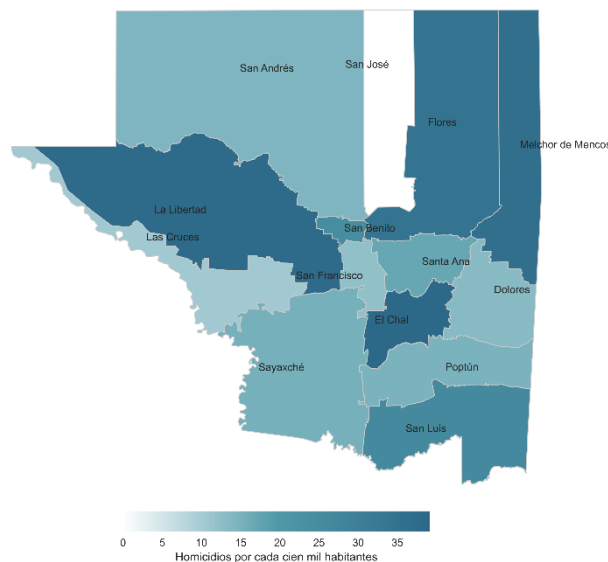
Durante el mes de septiembre de 2020, en el departamento de PETÉN se registró un total de 12 homicidios para ambos sexos (0 mujeres y 12 hombres). En lo que va del año, se ha registrado un total de 101 homicidios para ambos sexos (13 mujeres y 88 hombres). La tasa interanual para ambos sexos al mes de septiembre 2020, fue de 23.6 homicidios por cada cien mil habitantes, lo que representa un cambio de -28.2% respecto al año anterior. Para mujeres la tasa interanual fue de 6.5 homicidios por cada cien mil mujeres, lo que representa un cambio de -21.1% respecto al año anterior. Y para hombres la tasa interanual fue de 40.7, un cambio de -29.3% respecto al año anterior.

**Petén: tendencia mensual de la tasa interanual por sexo de la víctima 2001-2020**

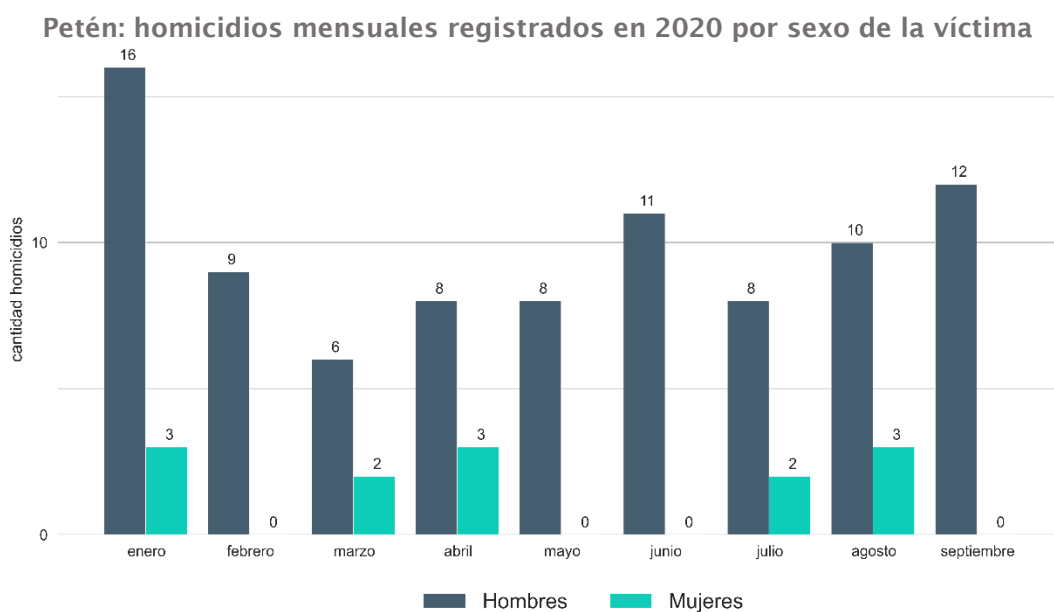


Fuente: elaboración propia con datos de PNC y proyecciones de población del INE

**Petén: tasa interanual ambos sexos septiembre 2020**



Fuente: elaboración propia con datos de PNC y proyecciones de población del INE



Fuente: elaboración propia con datos de PNC

**Petén: tasa de homicidios y homicidios registrados en septiembre 2020**

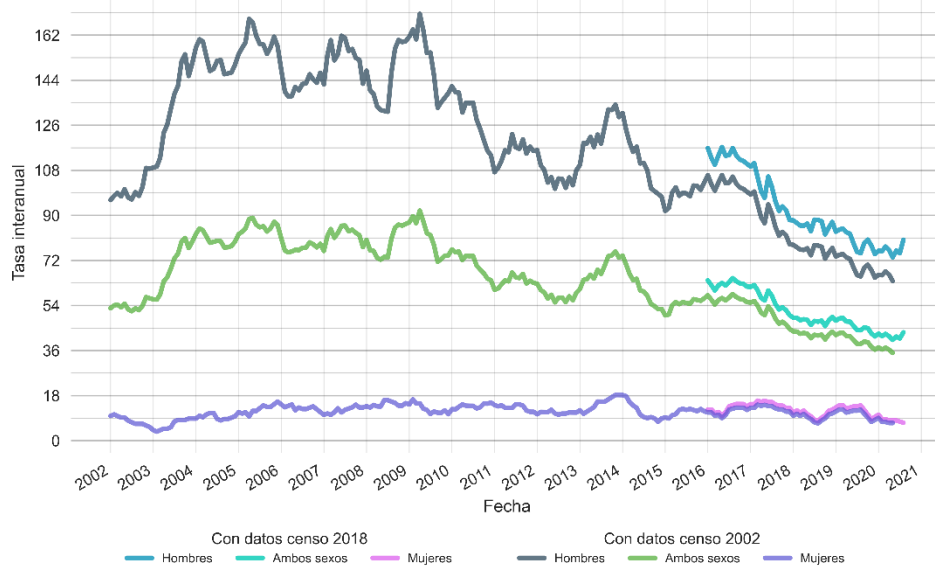
Código	Municipio	Tasa total	Tasa mujeres	Tasa hombres	Homicidios total	Homicidios mujeres	Homicidios hombres
1714	El Chal	39.1	0	78.6	1	0	1
1705	La Libertad	38.2	17	58.8	5	0	5
1711	Melchor de Mencos	36.6	0	73.1	0	0	0
1701	Flores	34.8	4.6	65.9	0	0	0
1709	San Luis	26.2	5.2	47.5	1	0	1
1703	San Benito	24.8	7.5	43	0	0	0
1707	Santa Ana	17	0	34.3	0	0	0
1710	Sayaxché	15.4	8.3	22.4	2	0	2
1712	Poptún	15	5.9	24.4	2	0	2
1704	San Andrés	14.3	0	27.9	0	0	0
1708	Dolores	13.4	0	26.9	0	0	0
1706	San Francisco	12.3	0	24.4	0	0	0
1713	Las Cruces	10.5	0	20.7	1	0	1
1702	San José	0	0	0	0	0	0
99	PETEN	23.6	6.5	40.7	12	0	12

Fuente: elaboración propia con datos de PNC y proyecciones de población del INE

## IZABAL

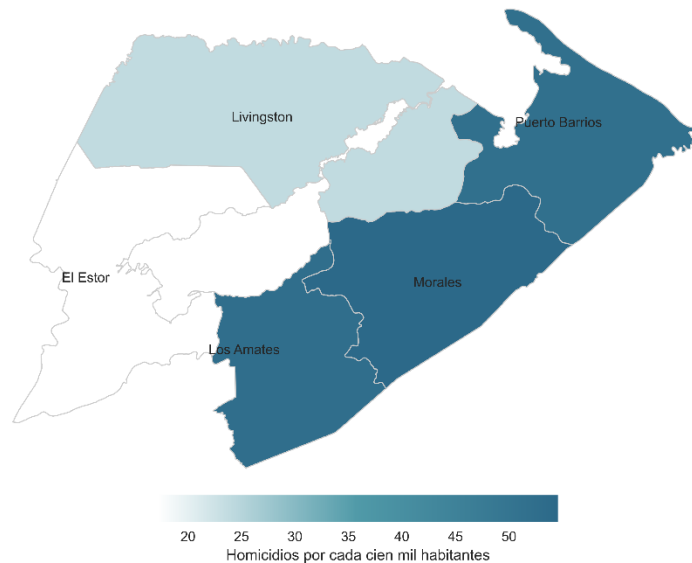
Durante el mes de septiembre de 2020, en el departamento de IZABAL se registró un total de 10 homicidios para ambos sexos (3 mujeres y 7 hombres). En lo que va del año, se ha registrado un total de 142 homicidios para ambos sexos (14 mujeres y 128 hombres). La tasa interanual para ambos sexos al mes de septiembre 2020, fue de 43.3 homicidios por cada cien mil habitantes, lo que representa un cambio de -1.9% respecto al año anterior. Para mujeres la tasa interanual fue de 7.2 homicidios por cada cien mil mujeres, lo que representa un cambio de -49.2% respecto al año anterior. Y para hombres la tasa interanual fue de 80.3, un cambio de 7.2% respecto al año anterior.

**Izabal: tendencia mensual de la tasa interanual por sexo de la víctima 2001-2020**



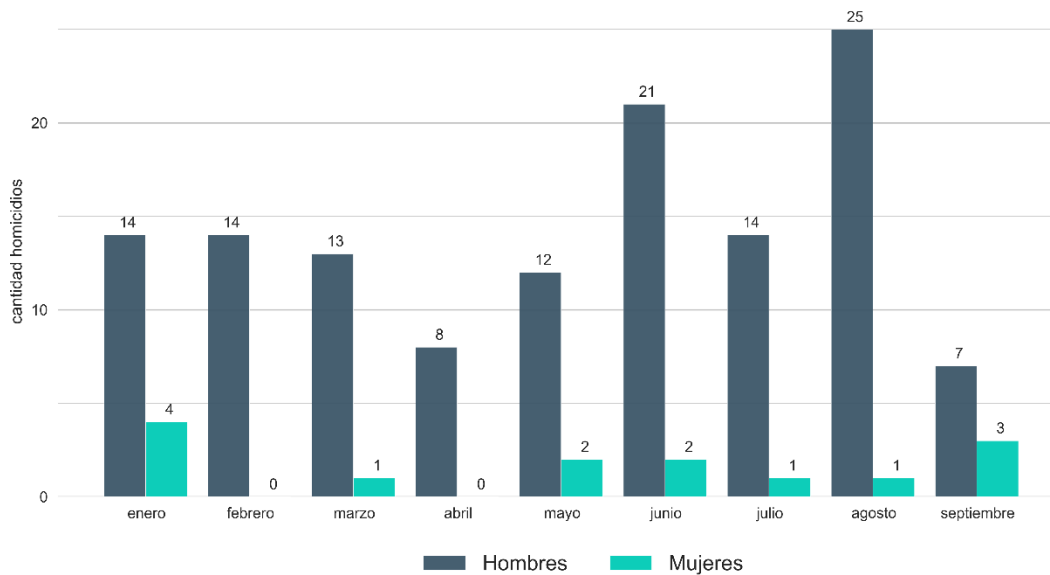
Fuente: elaboración propia con datos de PNC y proyecciones de población del INE

**Izabal: tasa interanual ambos sexos septiembre 2020**



Fuente: elaboración propia con datos de PNC y proyecciones de población del INE

**Izabal: homicidios mensuales registrados en 2020 por sexo de la víctima**



Fuente: elaboración propia con datos de PNC

**Izabal: tasa de homicidios y homicidios registrados en septiembre 2020**

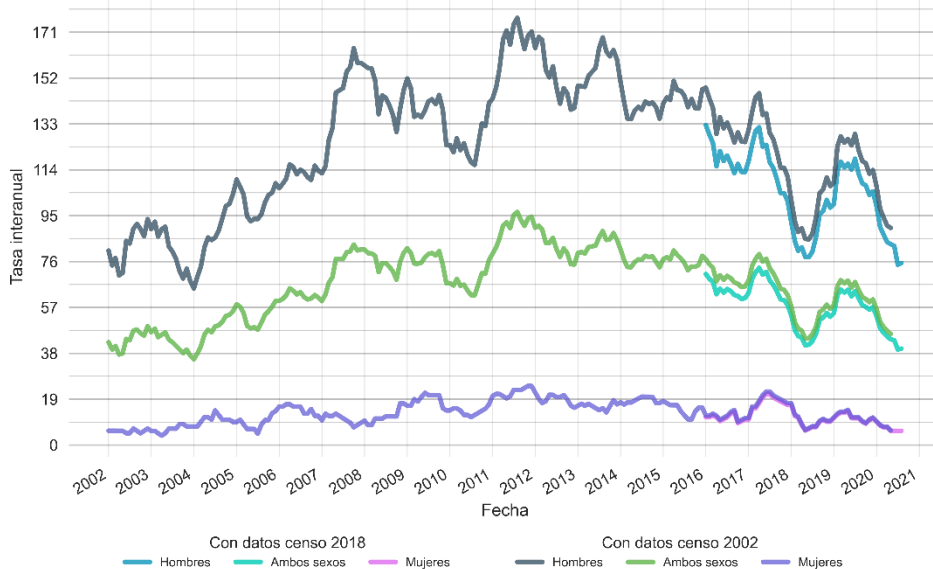
Código	Municipio	Tasa total	Tasa mujeres	Tasa hombres	Homicidios total	Homicidios mujeres	Homicidios hombres
1804	Morales	54.6	9.2	101.8	4	1	3
1805	Los Amates	52.4	0	106	0	0	0
1801	Puerto Barrios	51.9	16	89.5	5	2	3
1802	Livingston	23.9	7.5	40.5	1	0	1
1803	El Estor	17.2	2.5	31.7	0	0	0
99	IZABAL	43.3	7.2	80.3	10	3	7

Fuente: elaboración propia con datos de PNC y proyecciones de población del INE

## ZACAPA

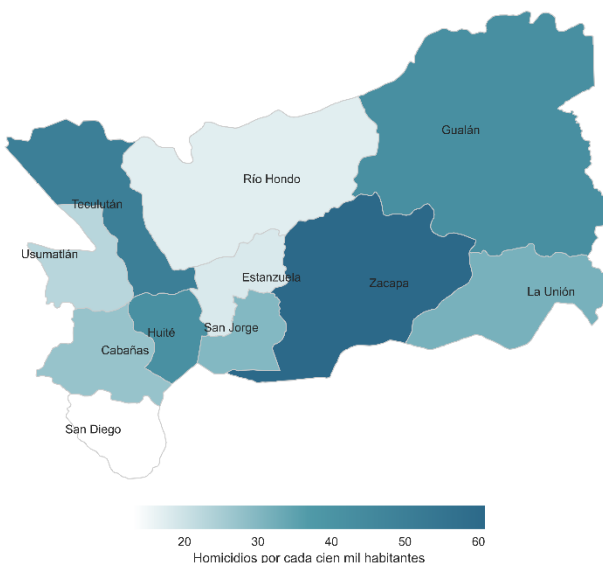
Durante el mes de septiembre de 2020, en el departamento de ZACAPA se registró un total de 11 homicidios para ambos sexos (3 mujeres y 8 hombres). En lo que va del año, se ha registrado un total de 72 homicidios para ambos sexos (5 mujeres y 67 hombres). La tasa interanual para ambos sexos al mes de septiembre 2020, fue de 39.9 homicidios por cada cien mil habitantes, lo que representa un cambio de -34.2% respecto al año anterior. Para mujeres la tasa interanual fue de 5.9 homicidios por cada cien mil mujeres, lo que representa un cambio de -47.2% respecto al año anterior. Y para hombres la tasa interanual fue de 75.4, un cambio de -32.9% respecto al año anterior.

Zacapa: tendencia mensual de la tasa interanual por sexo de la víctima 2001-2020



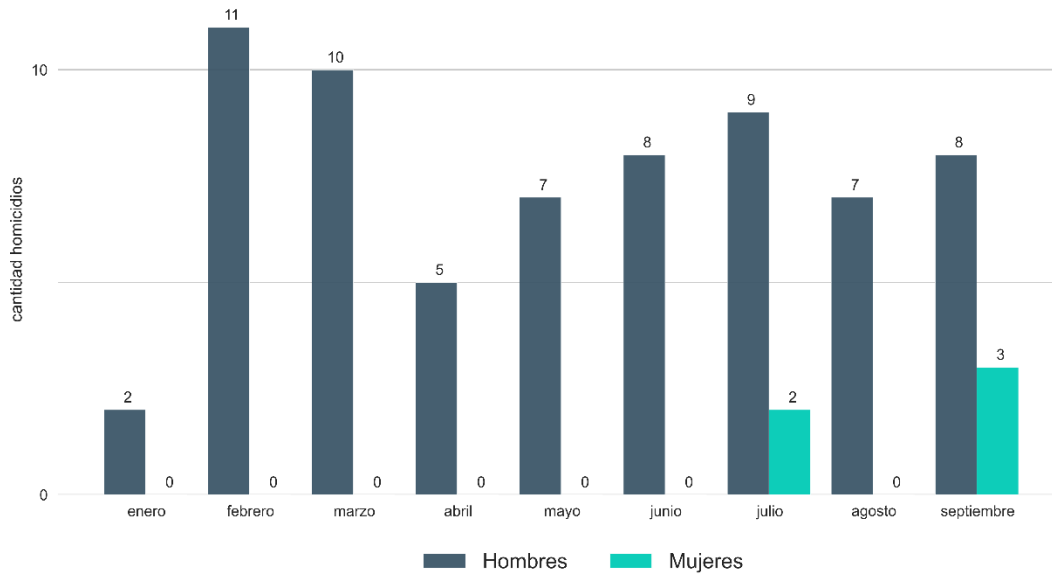
Fuente: elaboración propia con datos de PNC y proyecciones de población del INE

Zacapa: tasa interanual ambos sexos septiembre 2020



Fuente: elaboración propia con datos de PNC y proyecciones de población del INE

**Zacapa: homicidios mensuales registrados en 2020 por sexo de la víctima**



Fuente: elaboración propia con datos de PNC

**Zacapa: tasa de homicidios y homicidios registrados en septiembre 2020**

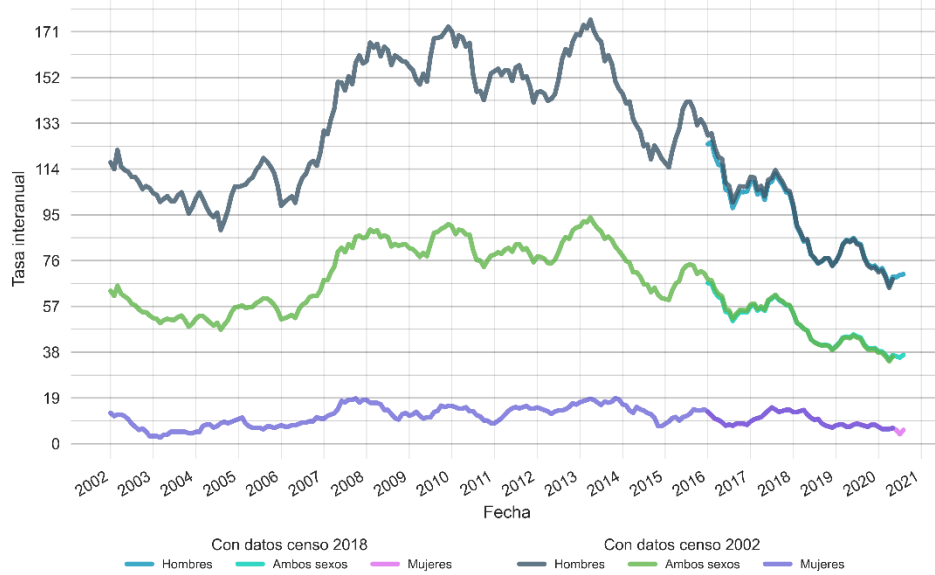
Código	Municipio	Tasa total	Tasa mujeres	Tasa hombres	Homicidios total	Homicidios mujeres	Homicidios hombres
1901	Zacapa	60.8	8.8	116.4	4	0	4
1905	Teculután	49.8	39	61.2	2	2	0
1904	Gualán	42.5	4	82.2	4	1	3
1910	Huité	41.9	0	83.7	0	0	0
1909	La Unión	31.3	5.2	57.4	1	0	1
1911	San Jorge	29.9	0	61.7	0	0	0
1907	Cabañas	27.3	0	54.6	0	0	0
1906	Usumatlán	22.8	0	46.2	0	0	0
1902	Estanzuela	18.4	0	37.9	0	0	0
1903	Río Hondo	17.3	0	35.9	0	0	0
1908	San Diego	13	0	26.7	0	0	0
99	ZACAPA	39.9	5.9	75.4	11	3	8

Fuente: elaboración propia con datos de PNC y proyecciones de población del INE

## CHIQUIMULA

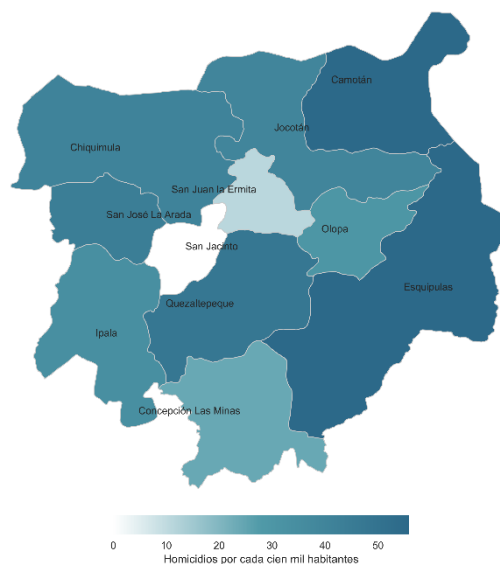
Durante el mes de septiembre de 2020, en el departamento de CHIQUIMULA se registró un total de 24 homicidios para ambos sexos (6 mujeres y 18 hombres). En lo que va del año, se ha registrado un total de 142 homicidios para ambos sexos (17 mujeres y 125 hombres). La tasa interanual para ambos sexos al mes de septiembre 2020, fue de 36.8 homicidios por cada cien mil habitantes, lo que representa un cambio de -16.3% respecto al año anterior. Para mujeres la tasa interanual fue de 5.7 homicidios por cada cien mil mujeres, lo que representa un cambio de -28.8% respecto al año anterior. Y para hombres la tasa interanual fue de 70.3, un cambio de -15.0% respecto al año anterior.

**Chiquimula: tendencia mensual de la tasa interanual por sexo de la víctima 2001-2020**



Fuente: elaboración propia con datos de PNC y proyecciones de población del INE

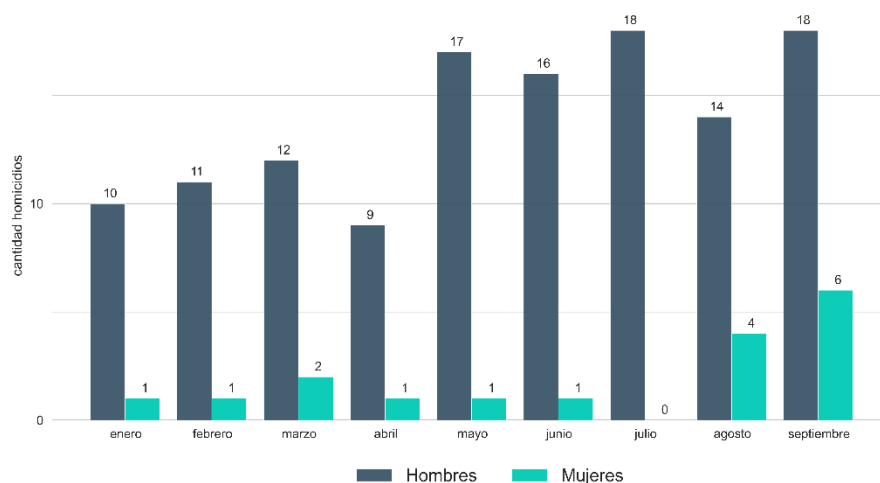
**Chiquimula: tasa interanual ambos sexos septiembre 2020**



Fuente: elaboración propia con datos de PNC y proyecciones de población del INE



### Chiquimula: homicidios mensuales registrados en 2020 por sexo de la víctima



Fuente: elaboración propia con datos de PNC

### Chiquimula: tasa de homicidios y homicidios registrados en septiembre 2020

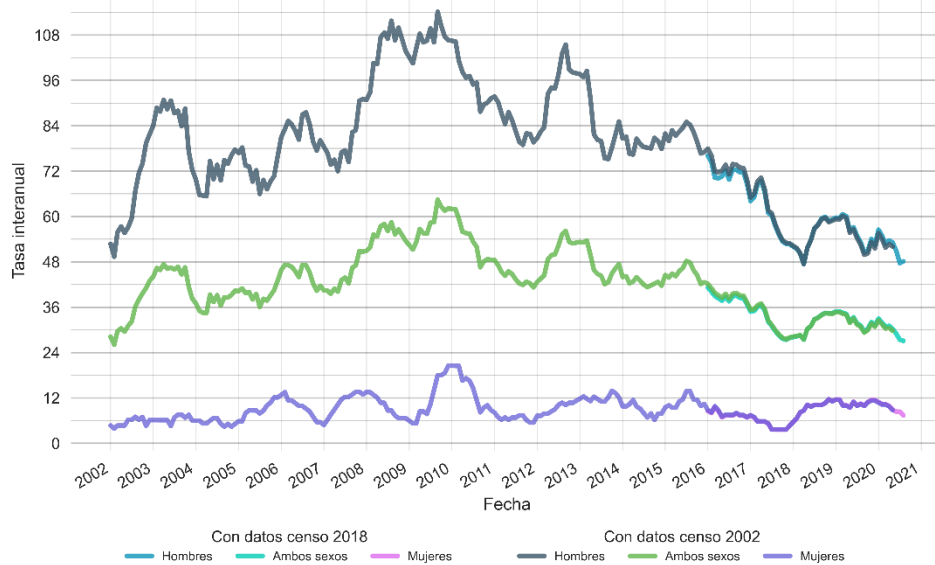
Código	Municipio	Tasa total	Tasa mujeres	Tasa hombres	Homicidios total	Homicidios mujeres	Homicidios hombres
2005	Camotán	55.8	9.7	102.7	3	1	2
2007	Esquipulas	55.5	17.1	97.8	6	4	2
2009	Quetzaltepeque	47.6	19	80.6	1	0	1
2002	San José La Arada	44	0	91.8	0	0	0
2001	Chiquimula	40.9	6.5	78.4	7	0	7
2004	Jocotán	39.5	7.9	72.9	6	1	5
2011	Ipala	34.1	0	71.6	0	0	0
2006	Olopa	30.1	0	62.2	1	0	1
2008	Concepción Las Minas	24	15.2	33.7	0	0	0
2003	San Juan Ermita	11	0	22.3	0	0	0
2010	San Jacinto	0	0	0	0	0	0
99	CHIQUIMULA	36.8	5.7	70.3	24	6	18

Fuente: elaboración propia con datos de PNC y proyecciones de población del INE

# JALAPA

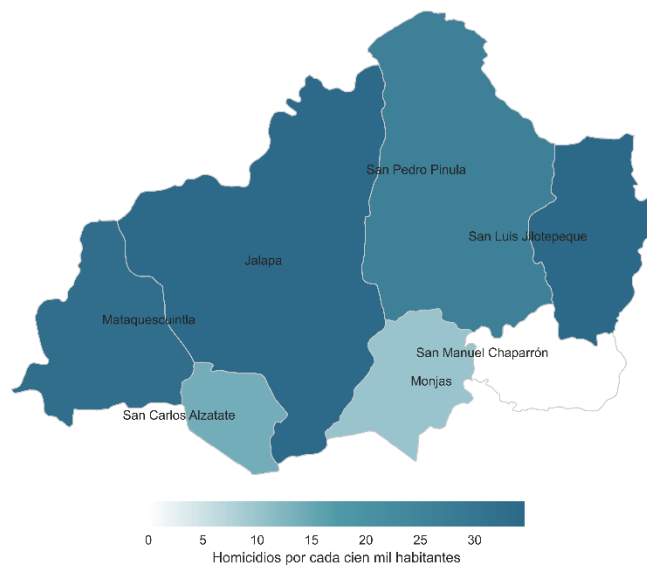
Durante el mes de septiembre de 2020, en el departamento de JALAPA se registró un total de 10 homicidios para ambos sexos (0 mujeres y 10 hombres). En lo que va del año, se ha registrado un total de 78 homicidios para ambos sexos (8 mujeres y 70 hombres). La tasa interanual para ambos sexos al mes de septiembre 2020, fue de 27.1 homicidios por cada cien mil habitantes, lo que representa un cambio de -13.0% respecto al año anterior. Para mujeres la tasa interanual fue de 7.4 homicidios por cada cien mil mujeres, lo que representa un cambio de -29.6% respecto al año anterior. Y para hombres la tasa interanual fue de 48.1, un cambio de -9.5% respecto al año anterior.

**Jalapa: tendencia mensual de la tasa interanual por sexo de la víctima 2001-2020**



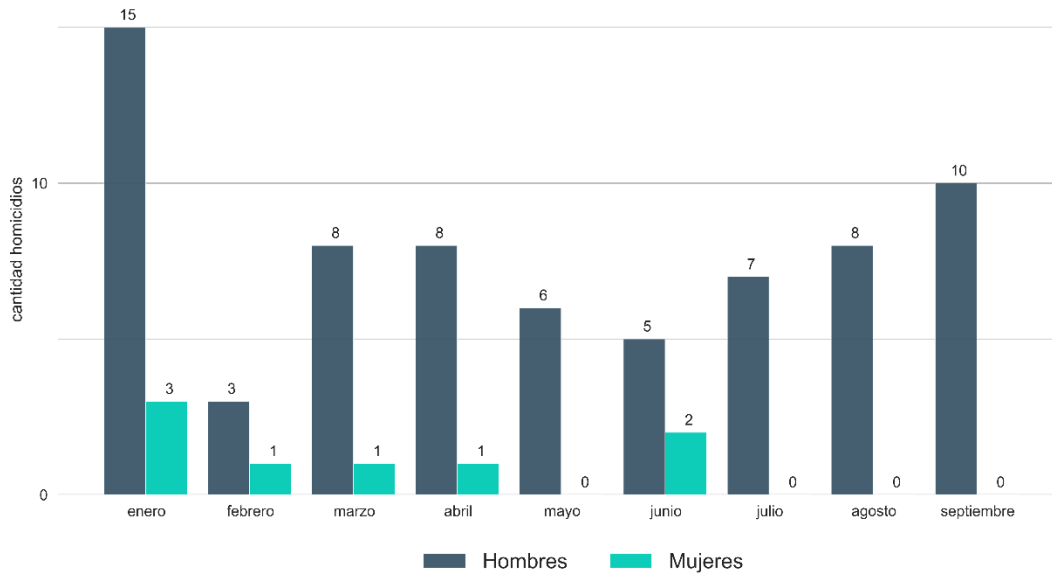
Fuente: elaboración propia con datos de PNC y proyecciones de población del INE

**Jalapa: tasa interanual ambos sexos septiembre 2020**



Fuente: elaboración propia con datos de PNC y proyecciones de población del INE

**Jalapa: homicidios mensuales registrados en 2020 por sexo de la víctima**



Fuente: elaboración propia con datos de PNC

**Jalapa: tasa de homicidios y homicidios registrados en septiembre 2020**

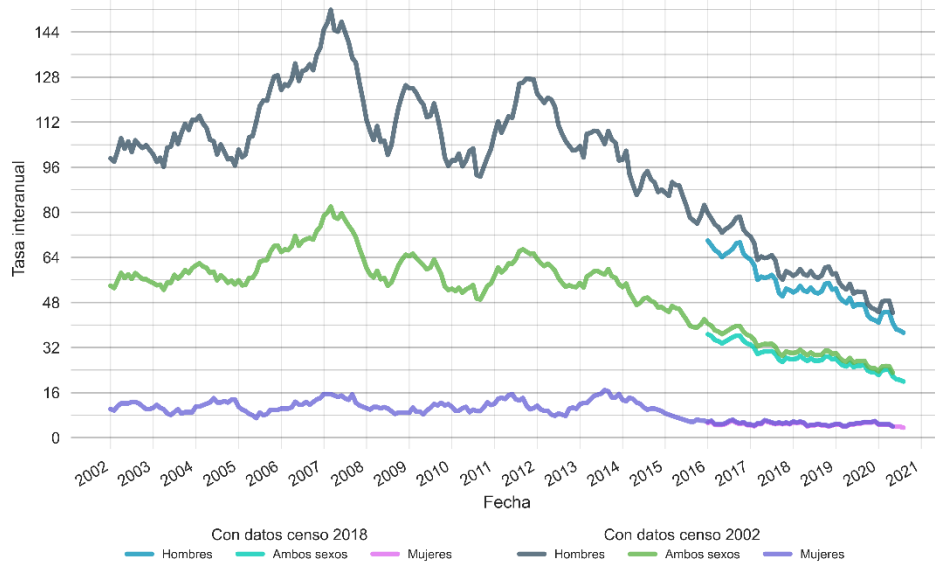
Código	Municipio	Tasa total	Tasa mujeres	Tasa hombres	Homicidios total	Homicidios mujeres	Homicidios hombres
2103	San Luis Jilotepeque	34.6	7.2	66.2	1	0	1
2101	Jalapa	34.1	9.3	60.7	5	0	5
2107	Mataquescuintla	32.8	4.3	62.6	3	0	3
2102	San Pedro Pinula	26.4	10.5	42.8	1	0	1
2105	San Carlos Alzatate	14	0	28.5	0	0	0
2106	Monjas	10	0	21	0	0	0
2104	San Manuel Chaparrón	0	0	0	0	0	0
99	JALAPA	27.1	7.4	48.1	10	0	10

Fuente: elaboración propia con datos de PNC y proyecciones de población del INE

## JUTIAPA

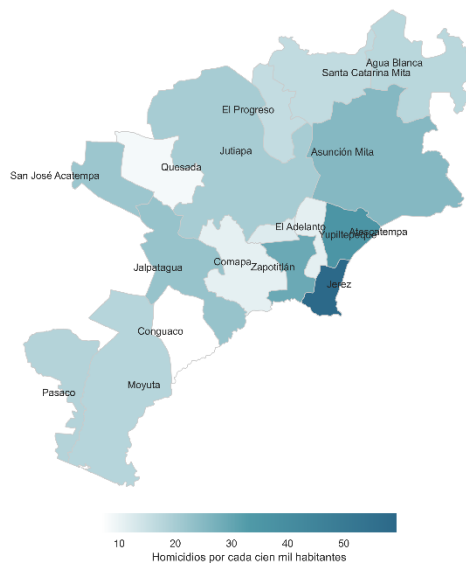
Durante el mes de septiembre de 2020, en el departamento de JUTIAPA se registró un total de 4 homicidios para ambos sexos (2 mujeres y 2 hombres). En lo que va del año, se ha registrado un total de 73 homicidios para ambos sexos (7 mujeres y 66 hombres). La tasa interanual para ambos sexos al mes de septiembre 2020, fue de 19.9 homicidios por cada cien mil habitantes, lo que representa un cambio de -21.9% respecto al año anterior. Para mujeres la tasa interanual fue de 3.6 homicidios por cada cien mil mujeres, lo que representa un cambio de -29.3% respecto al año anterior. Y para hombres la tasa interanual fue de 37.3, un cambio de -21.1% respecto al año anterior.

**Jutiapa: tendencia mensual de la tasa interanual por sexo de la víctima 2001-2020**



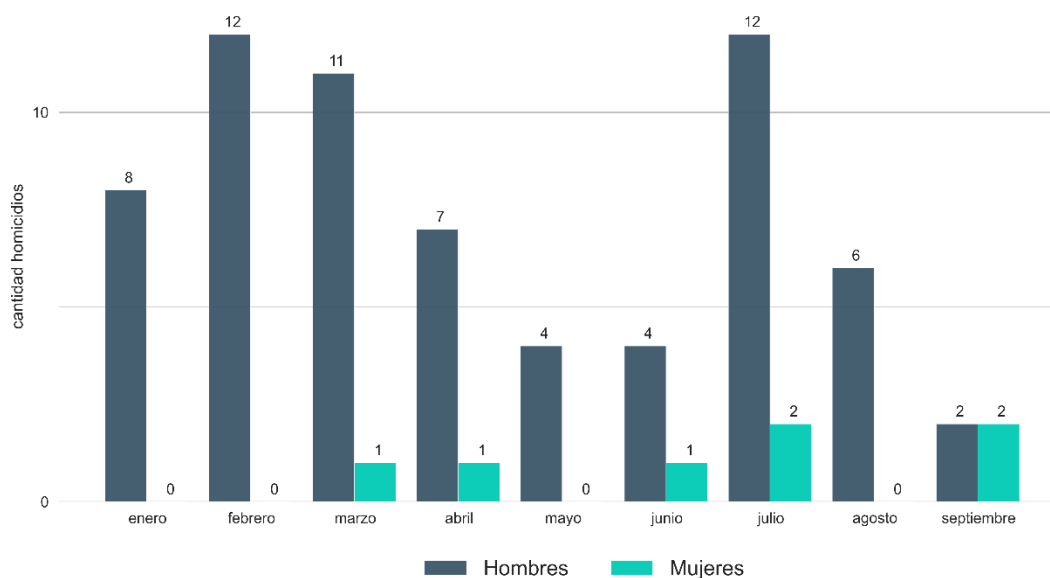
Fuente: elaboración propia con datos de PNC y proyecciones de población del INE

**Jutiapa: tasa interanual ambos sexos septiembre 2020**



Fuente: elaboración propia con datos de PNC y proyecciones de población del INE

**Jutiapa: homicidios mensuales registrados en 2020 por sexo de la víctima**



Fuente: elaboración propia con datos de PNC

**Jutiapa: tasa de homicidios y homicidios registrados en septiembre 2020**

Código	Municipio	Tasa total	Tasa mujeres	Tasa hombres	Homicidios total	Homicidios mujeres	Homicidios hombres
2208	Jerez	59.3	0	120.4	1	0	1
2207	Atescatempa	35.8	19.9	52.7	1	1	0
2210	Zapotitlán	29.1	0	58.3	0	0	0
2205	Asunción Mita	25.2	7.5	44.4	0	0	0
2212	Jalpatagua	22.5	0	46	0	0	0
2216	San José Acatempa	21.8	0	45.4	0	0	0
2201	Jutiapa	20.1	5.9	35.1	1	0	1
2215	Pasaco	18.1	0	37	0	0	0
2214	Moyuta	17.9	3.9	32.5	0	0	0
2204	Agua Blanca	17.4	0	36.4	0	0	0
2203	Santa Catarina Mita	16.3	0	34.8	0	0	0
2202	El Progreso	15.9	0	33.8	0	0	0
2209	El Adelanto	12	23.9	0	1	1	0
2206	Yupiltepeque	11.1	0	22.4	0	0	0
2211	Comapa	11	0	22.3	0	0	0
2217	Quesada	8.5	0	17.3	0	0	0
2213	Conguaco	6.9	0	13.9	0	0	0
99	JUTIAPA	19.9	3.6	37.3	4	2	2

Fuente: elaboración propia con datos de PNC y proyecciones de población del INE